

# 八戸自動車道

## 八戸西スマートIC軟弱地盤沈下補修設計

参 考 図

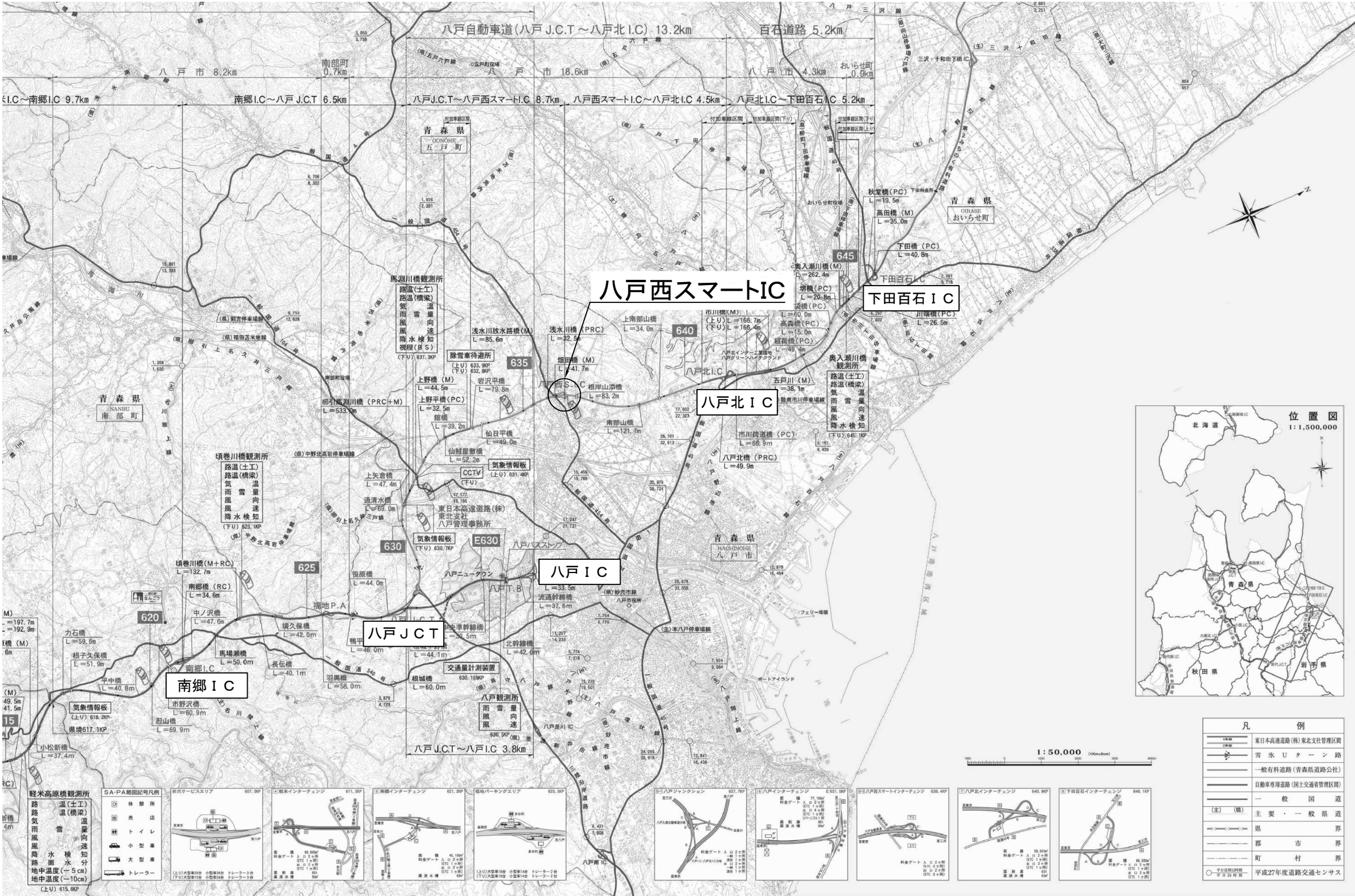
令和 7 年 1 月

東日本高速道路株式会社 東北支社  
八戸管理事務所

# 目次

1 . 位 置 図	1
2 平 面 図	2
3 . 縦 断 図 (1) ~ (5)	3 ~ 7
4 標準横断図 (1) ~ (6)	8 ~ 13
5 . 横 断 図 (1) ~ (24)	14 ~ 37
6 BOX一般図 (1) ~ (9)	38 ~ 46
7 管 路 図	47

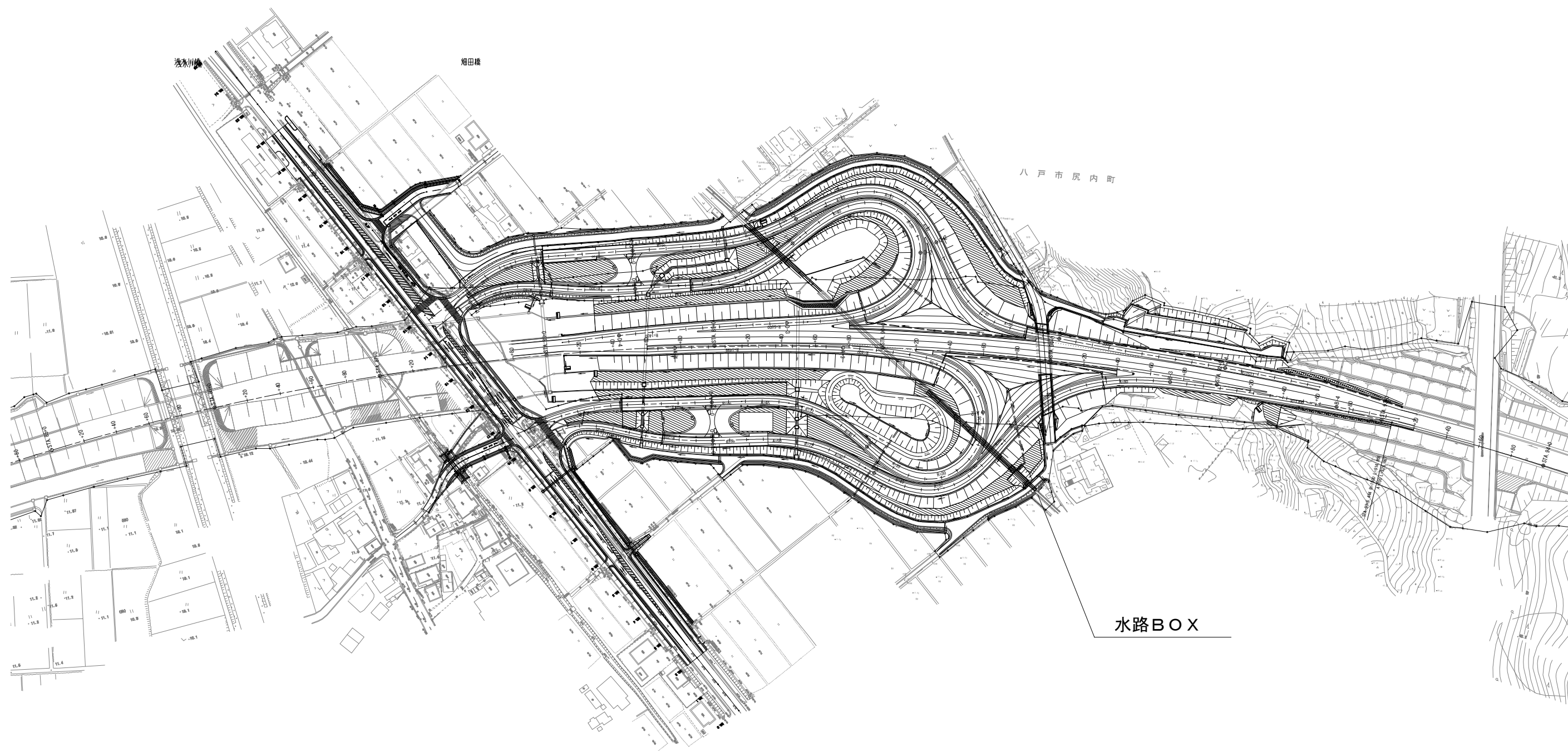
## 位置図



<div> <div>八戸自動車道</div> <div>八戸西スマートＩＣ敦弱地盤沈下補修設計</div> </div>			
図面の種類	位 置 図		
縮 尺	—	図面番号	/
設計会社名			
施工会社名			
事務所名	<div>東日本高速道路株式会社 東北支社</div> <div>八 戸 管 理 事 務 所</div>		

## 平 面 図

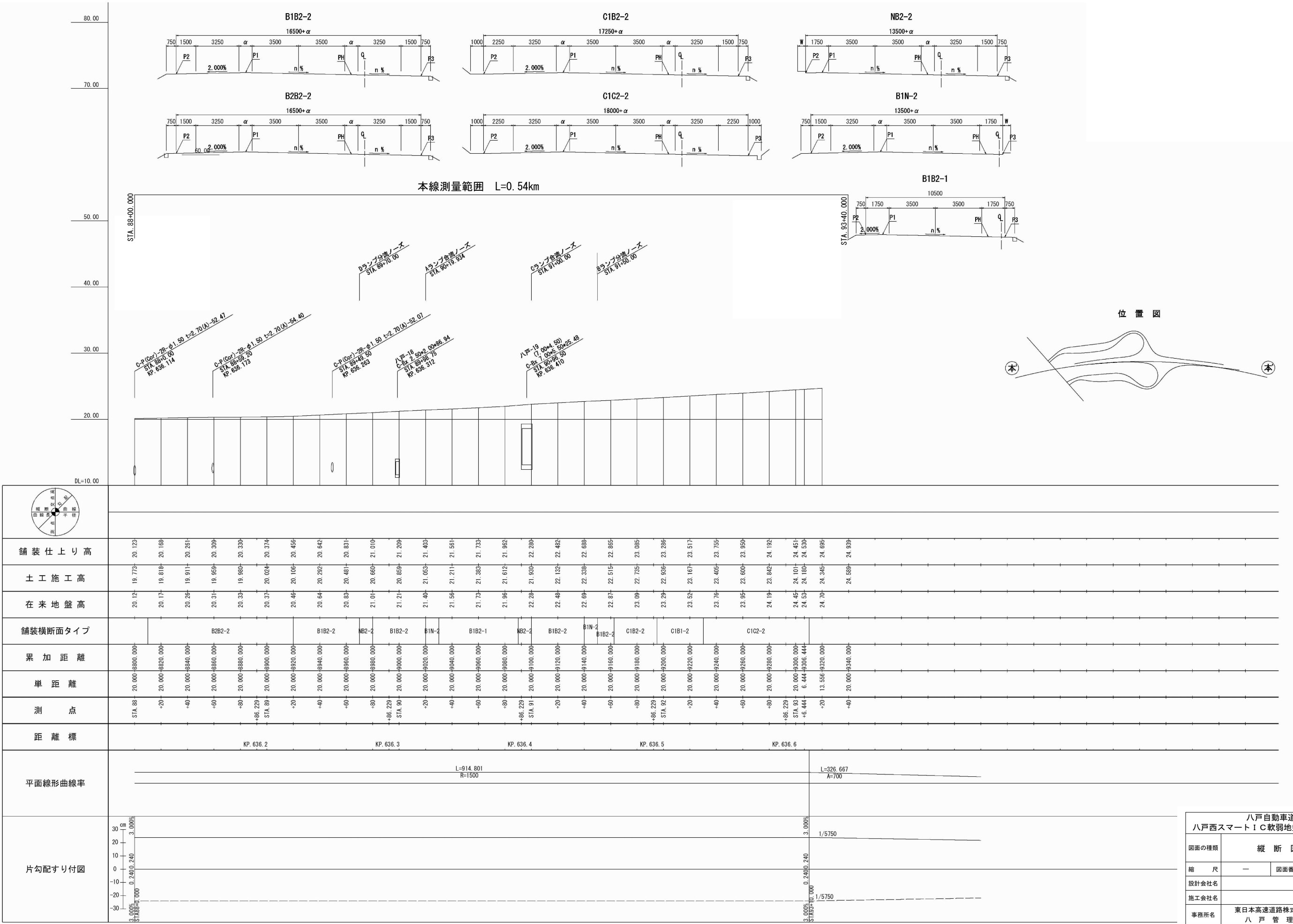
測量・設計範囲



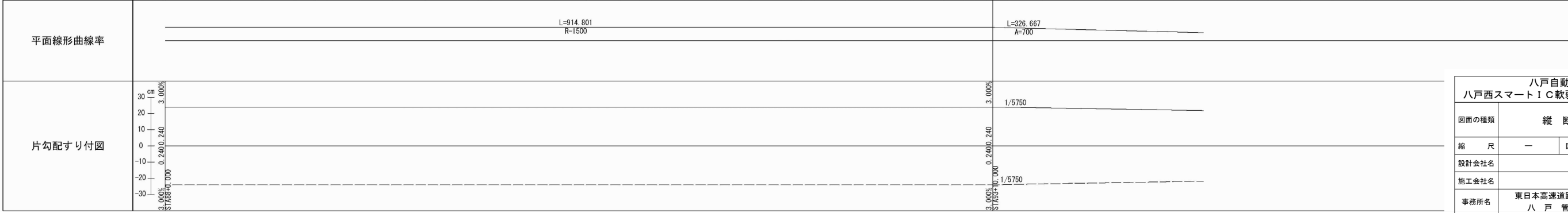
八戸自動車道 八戸西スマートIC軟弱地盤沈下補修設計			
図面の種類	平 面 図		
縮 尺	—	図面番号	/
設計会社名			
施工会社名			
事務所名	東日本高速道路株式会社 東北支社 八 戸 管 理 事 務 所		



縦断図(1)

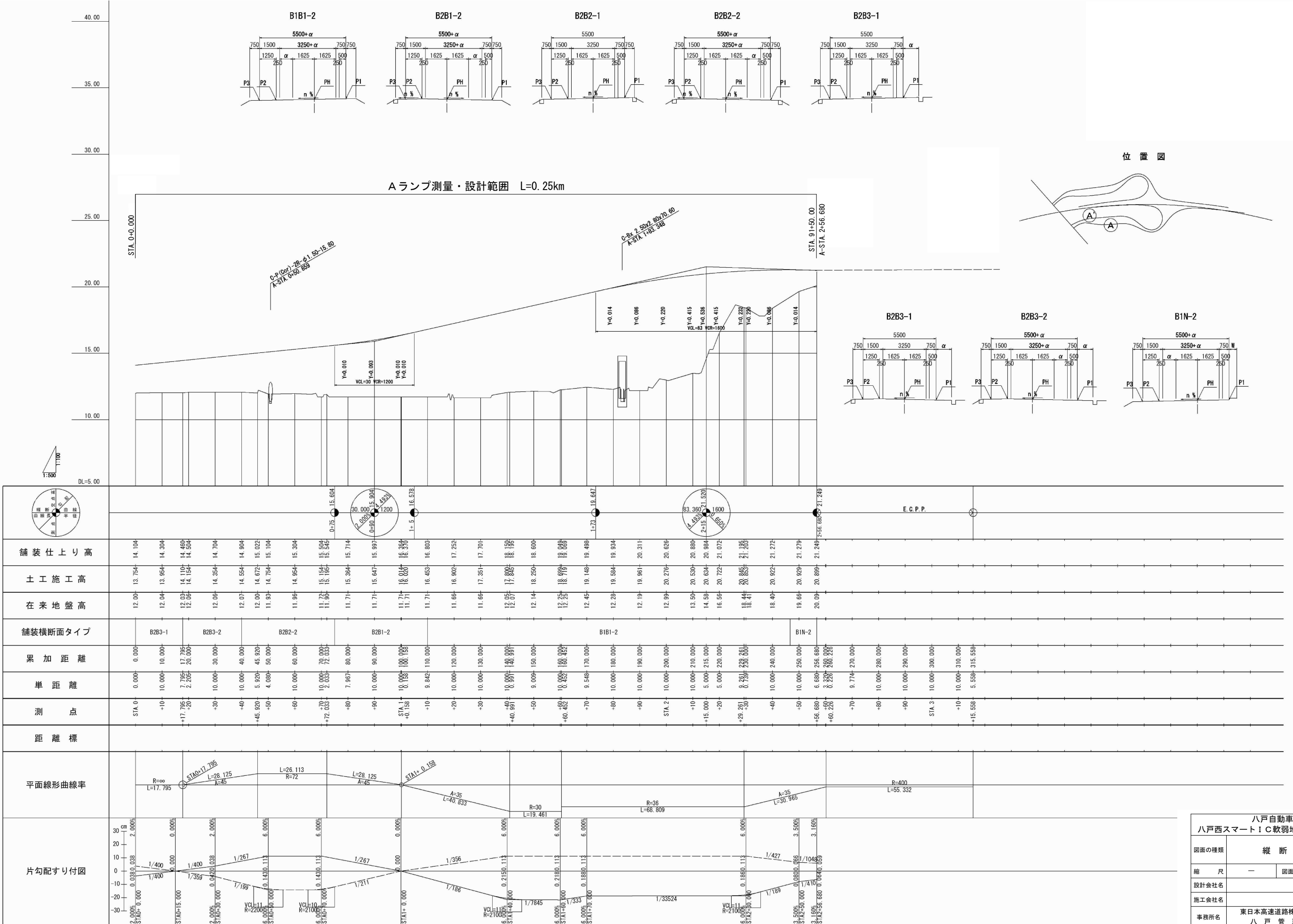


舗装仕上り高	20.123 20.168 20.261 20.309 20.330 20.374 20.456 20.642 20.831 21.010 21.209 21.403 21.561 21.733 21.962 22.280 22.482 22.688 22.865 23.085 23.286 23.517 23.755 23.950 24.192 24.451 24.530 24.695 24.939
土工施工高	19.773 19.818 19.911 19.959 19.980 20.024 20.106 20.292 20.481 20.660 20.859 21.053 21.211 21.383 21.612 21.930 22.132 22.338 22.515 22.735 22.936 23.167 23.405 23.600 23.842 24.101 24.180 24.345 24.589
在来地盤高	20.12 20.17 20.26 20.31 20.33 20.37 20.46 20.64 20.83 21.01 21.21 21.40 21.56 21.73 21.96 22.28 22.48 22.69 22.87 23.09 23.29 23.52 23.76 23.95 24.19 24.45 24.53 24.70 24.93
舗装横断面タイプ	B2B2-2 B1B2-2 NB2-2 B1B2-2 B1N-2 B1B2-1 NB2-2 B1B2-2 B1N-2 C1B2-2 C1B1-2 C1C2-2
累加距離	0.000 8800.000 8820.000 8840.000 8860.000 8880.000 8900.000 8920.000 8940.000 8960.000 9000.000 9020.000 9040.000 9060.000 9080.000 9100.000 9120.000 9140.000 9160.000 9180.000 9200.000 9220.000 9240.000 9260.000 9280.000 9300.000 9306.444 9320.000 9340.000
単距離	20.000 6.444 13.556 20.000
測点	STA. 88 +20 +40 +60 +80 +86.229 STA. 89 +20 +40 +60 +80 +86.229 STA. 90 +20 +40 +60 +80 +86.229 STA. 91 +20 +40 +60 +80 +86.229 STA. 92 +20 +40 +60 +80 +86.229 STA. 93 +6.444 +20 +40
距離標	KP. 636.2 KP. 636.3 KP. 636.4 KP. 636.5 KP. 636.6

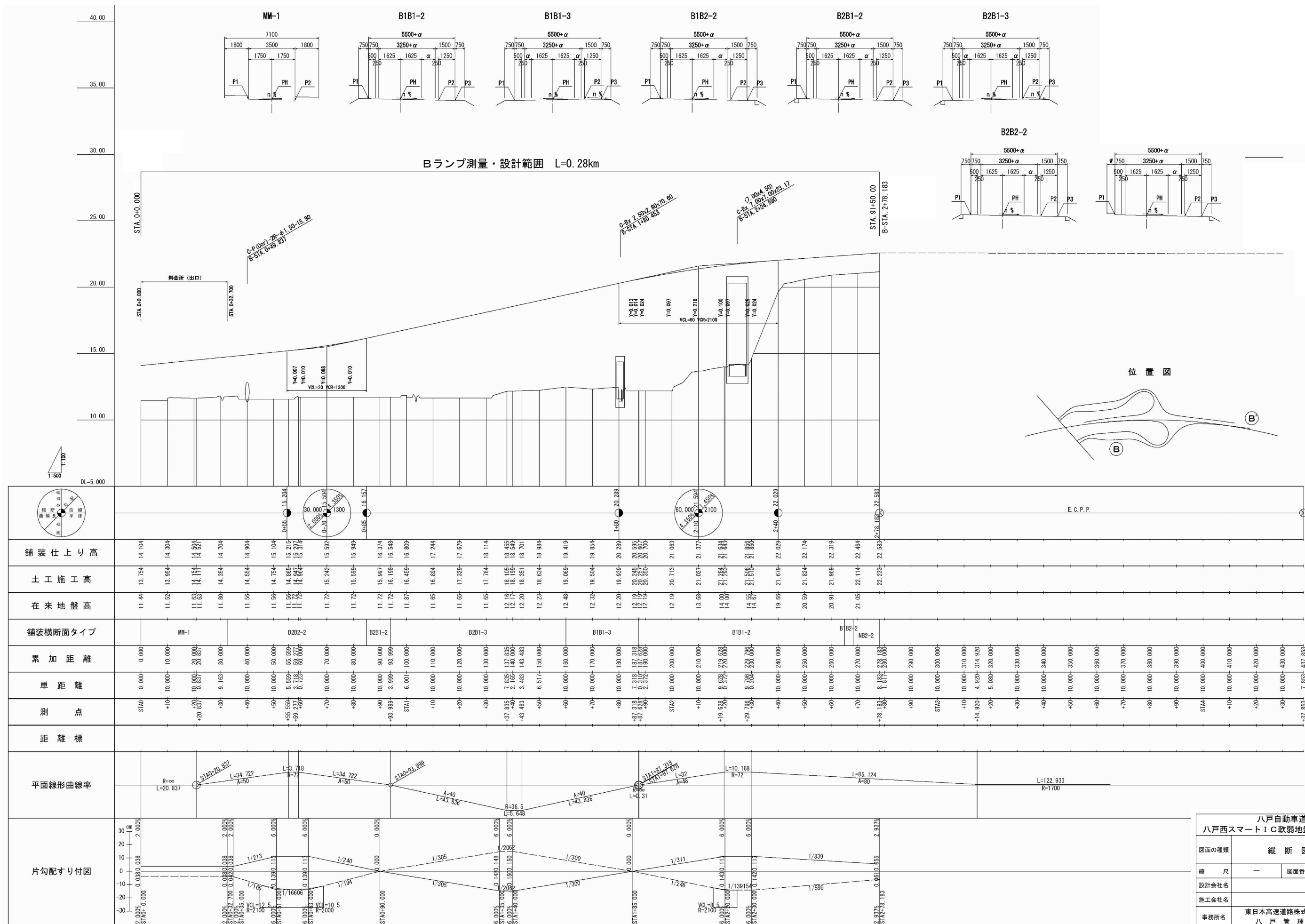


八戸自動車道 八戸西スマートIC軟弱地盤沈下補修設計			
図面の種類	縦断図(1)		
縮尺	—	図面番号	/
設計会社名			
施工会社名			
事務所名	東日本高速道路株式会社 東北支社 八戸管理事務所		

縦断図(2)

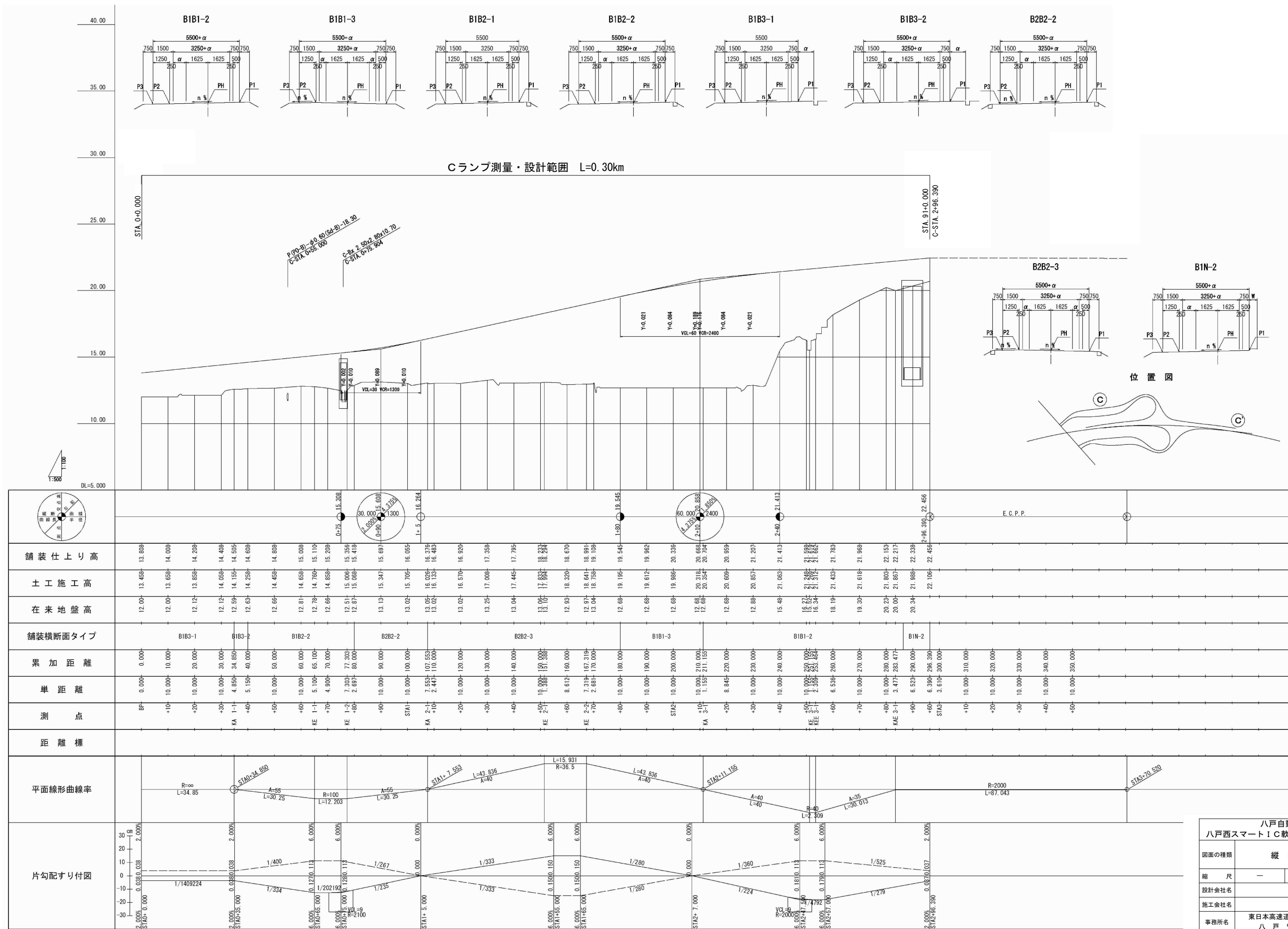


# 縦断図(3)

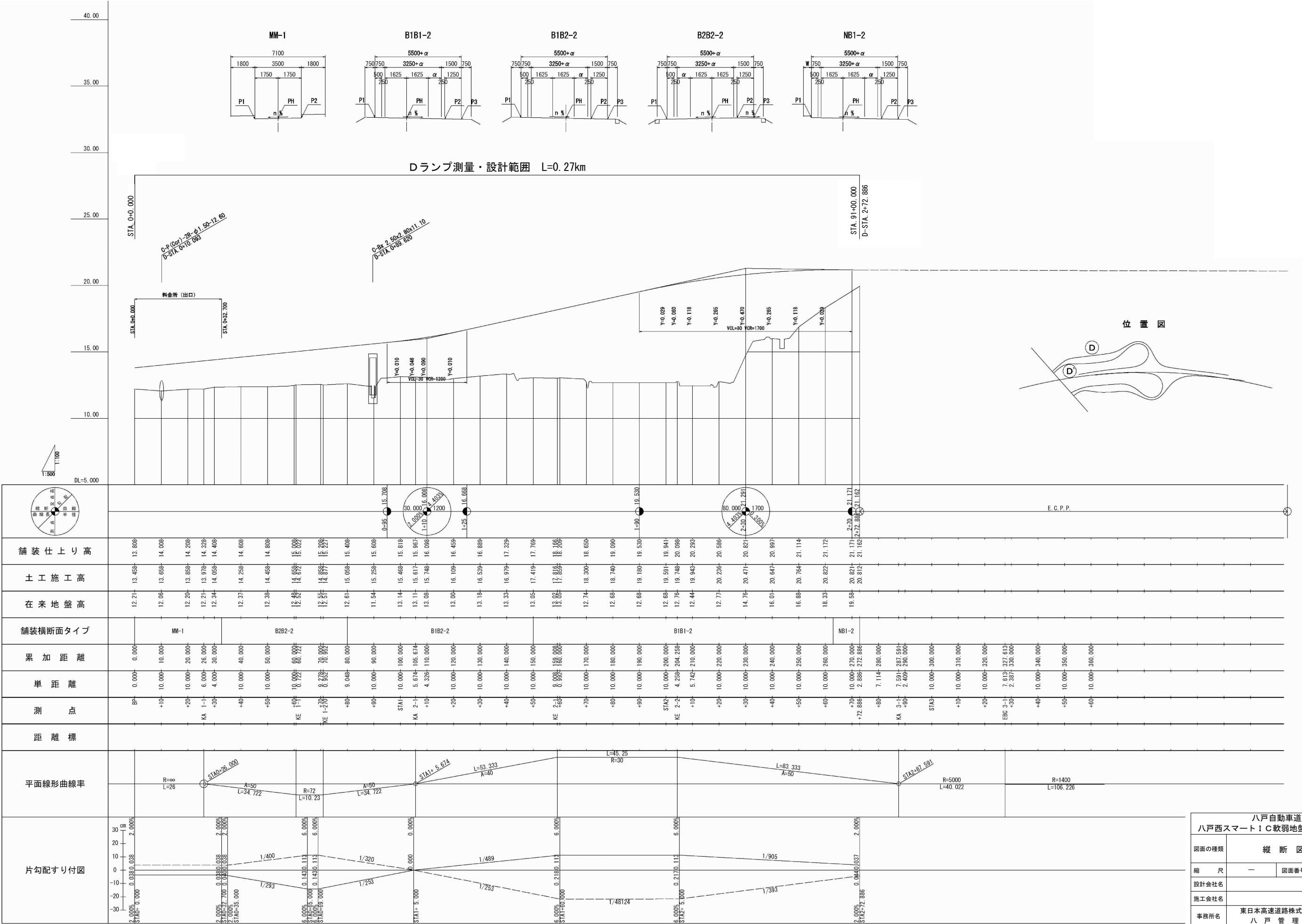


八戸自動車道 八戸西スマートIC軟弱地盤沈下補修設計			
図面の種類	縦断図(3)		
縮尺	—	図面番号	／
設計会社名			
施工会社名			
事務所名	東日本高速道路株式会社 東北支社 八戸管理事務所		

縦断図(4)



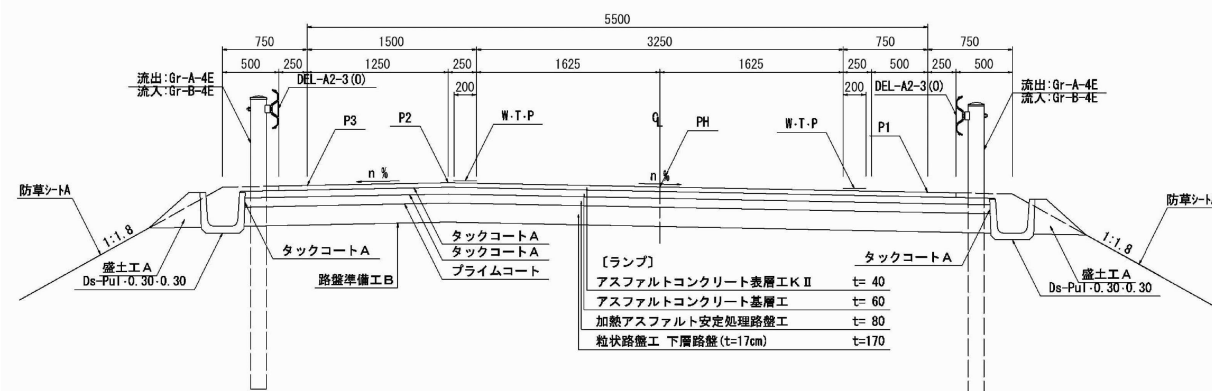
縦断図(5)



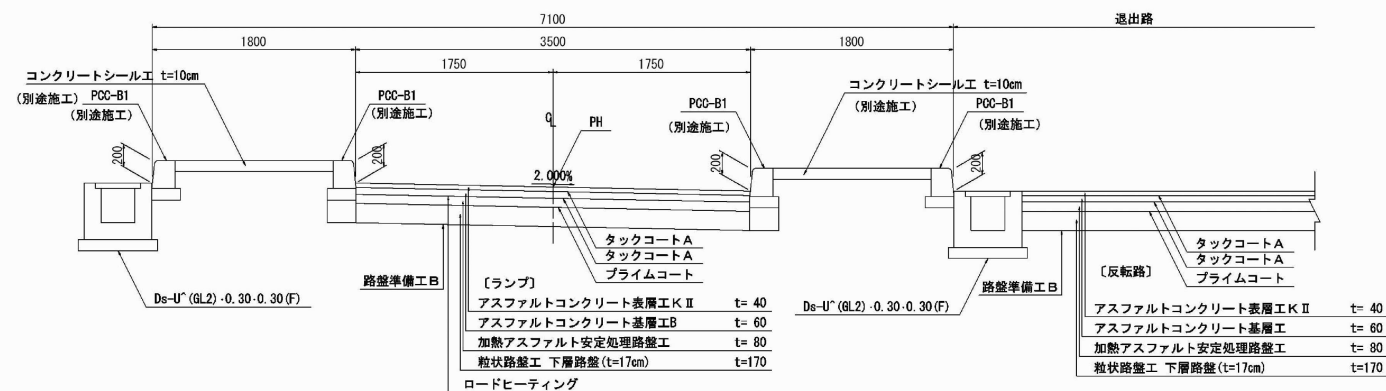


# 標準横断図 (1)

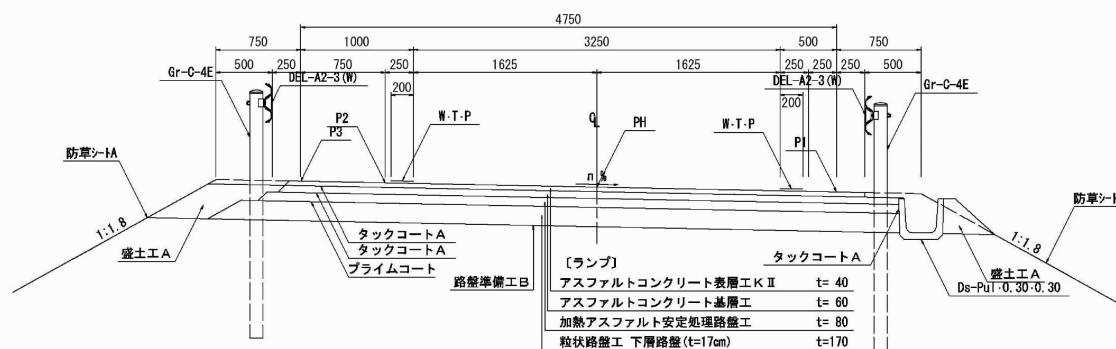
ランプ部（高速道側） S=1:25



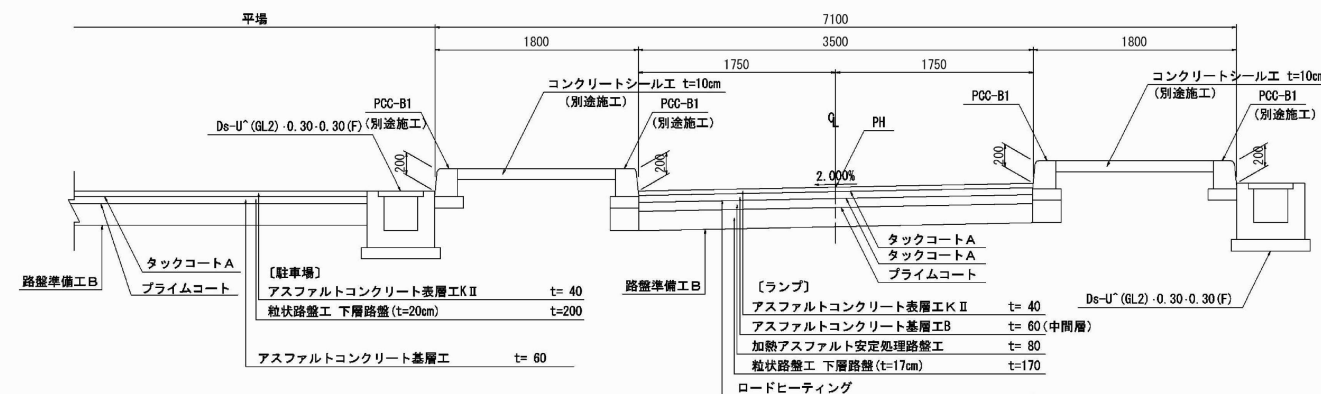
料金所部（退出路） S=1:25



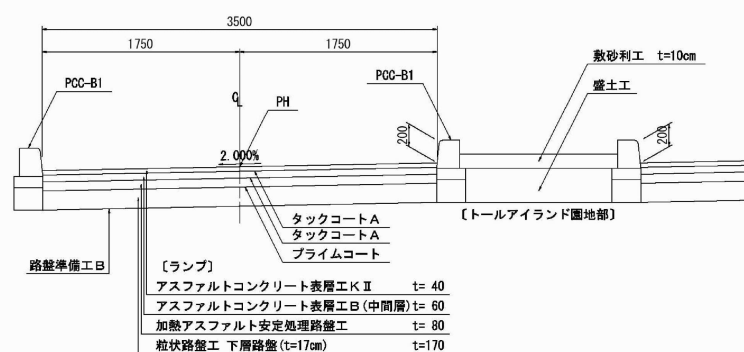
ランプ部（一般道側） S=1:25



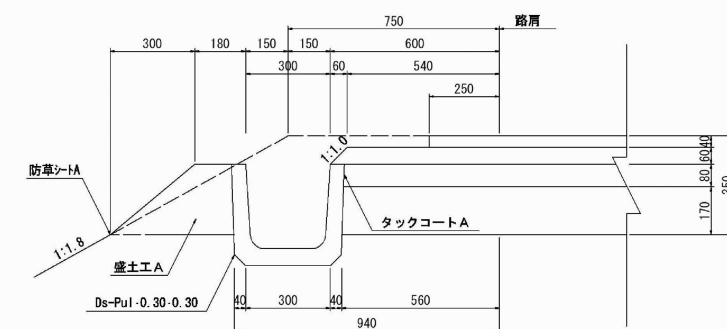
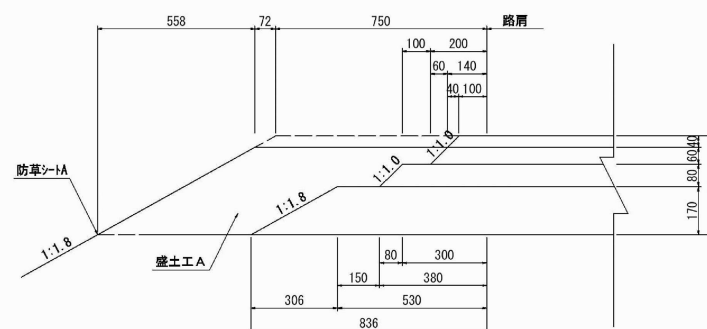
料金所部（一般） S=1:25



トールアイランド園地部

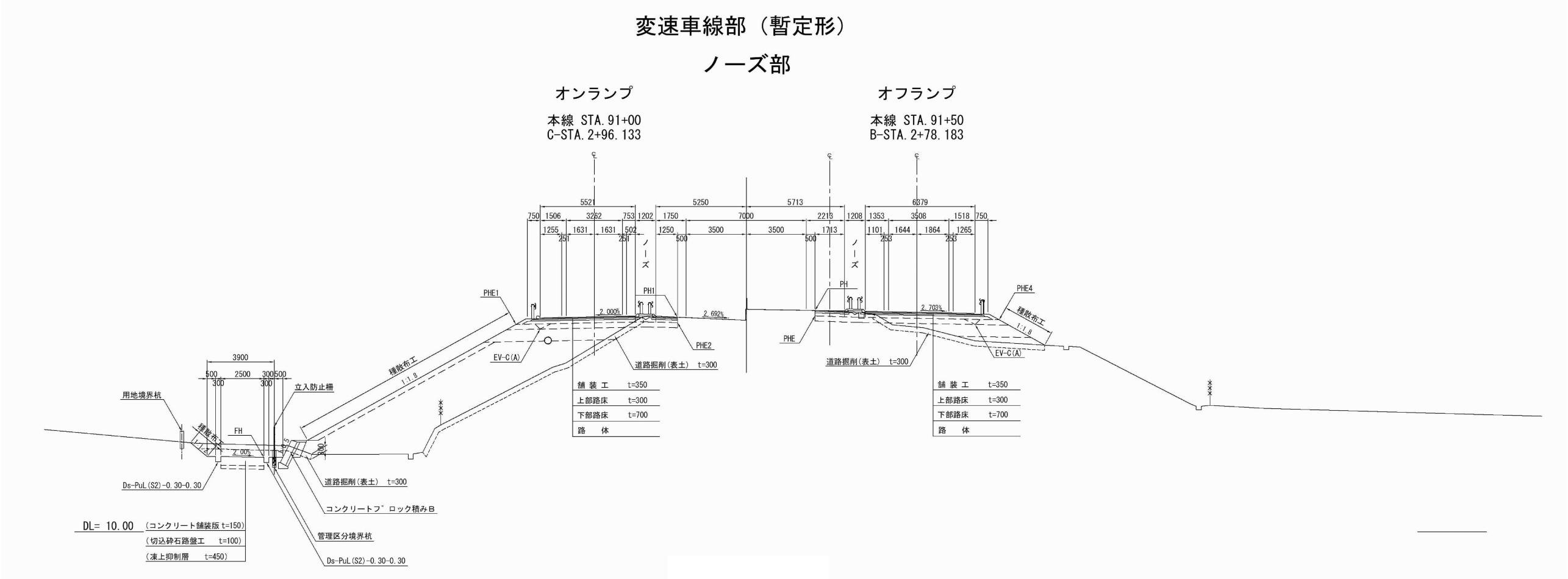


盛土端部詳細図 S=1:10



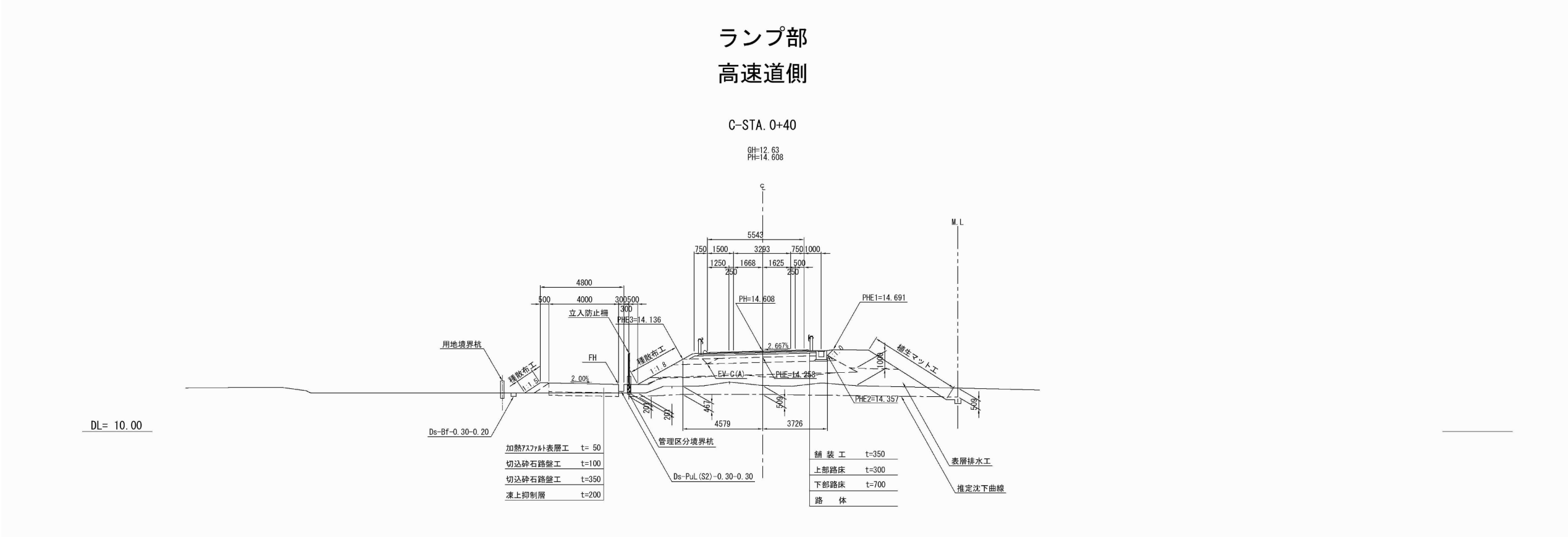
八戸自動車道 八戸西スマートIC軟弱地盤沈下補修設計			
図面の種類	標準横断図 (1)		
縮尺	—	図面番号	/
設計会社名			
施工会社名			
事務所名	東日本高速道路株式会社 東北支社 八戸管理事務所		

標準横断図（2）



八戸自動車道 八戸西スマートIC軟弱地盤沈下補修設計			
図面の種類	標準横断図（2）		
縮 尺	—	図面番号	/
設計会社名			
施工会社名			
事務所名	東日本高速道路株式会社 東北支社 八 戸 管 理 事 務 所		

標準横断図 (3)



八戸自動車道 八戸西スマートIC軟弱地盤沈下補修設計			
図面の種類	標準横断図 (3)		
縮 尺	—	図面番号	/
設計会社名			
施工会社名			
事務所名	東日本高速道路株式会社 東北支社 八 戸 管 理 事 務 所		

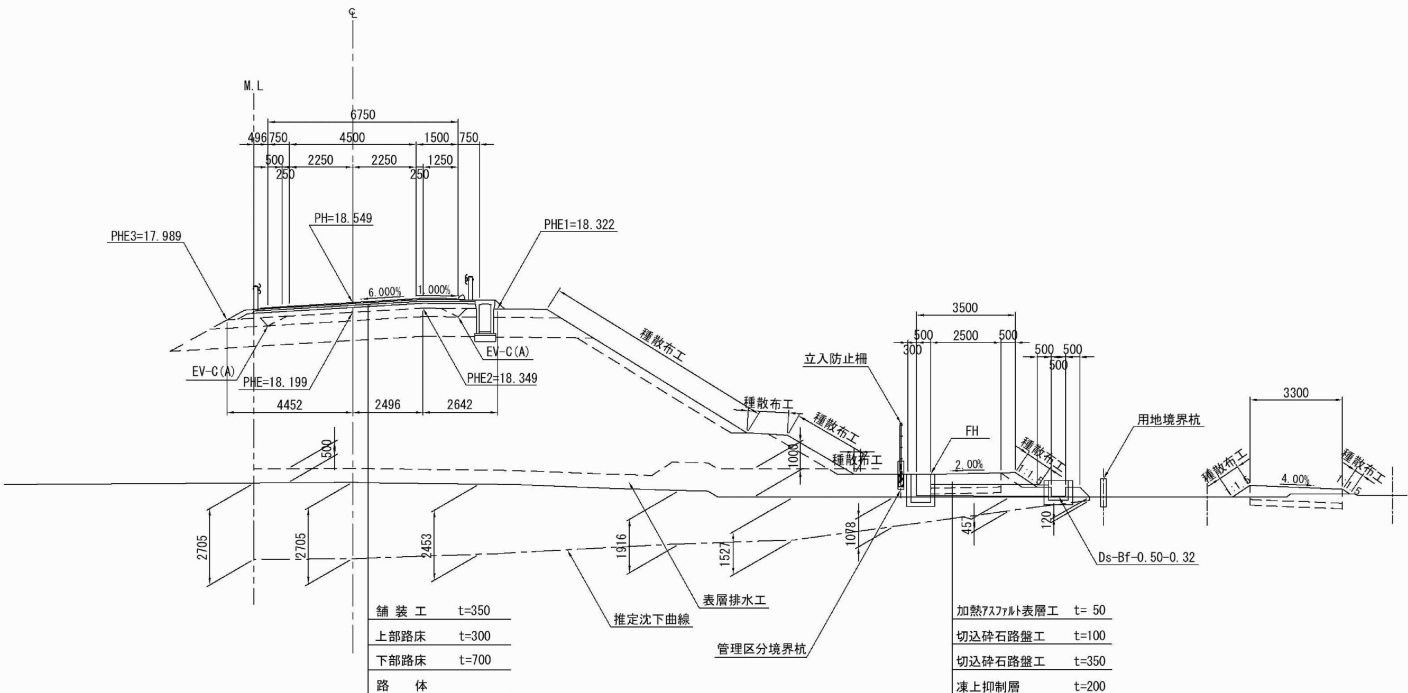
### 標準横断図 (4)

ランプ部

高速道側

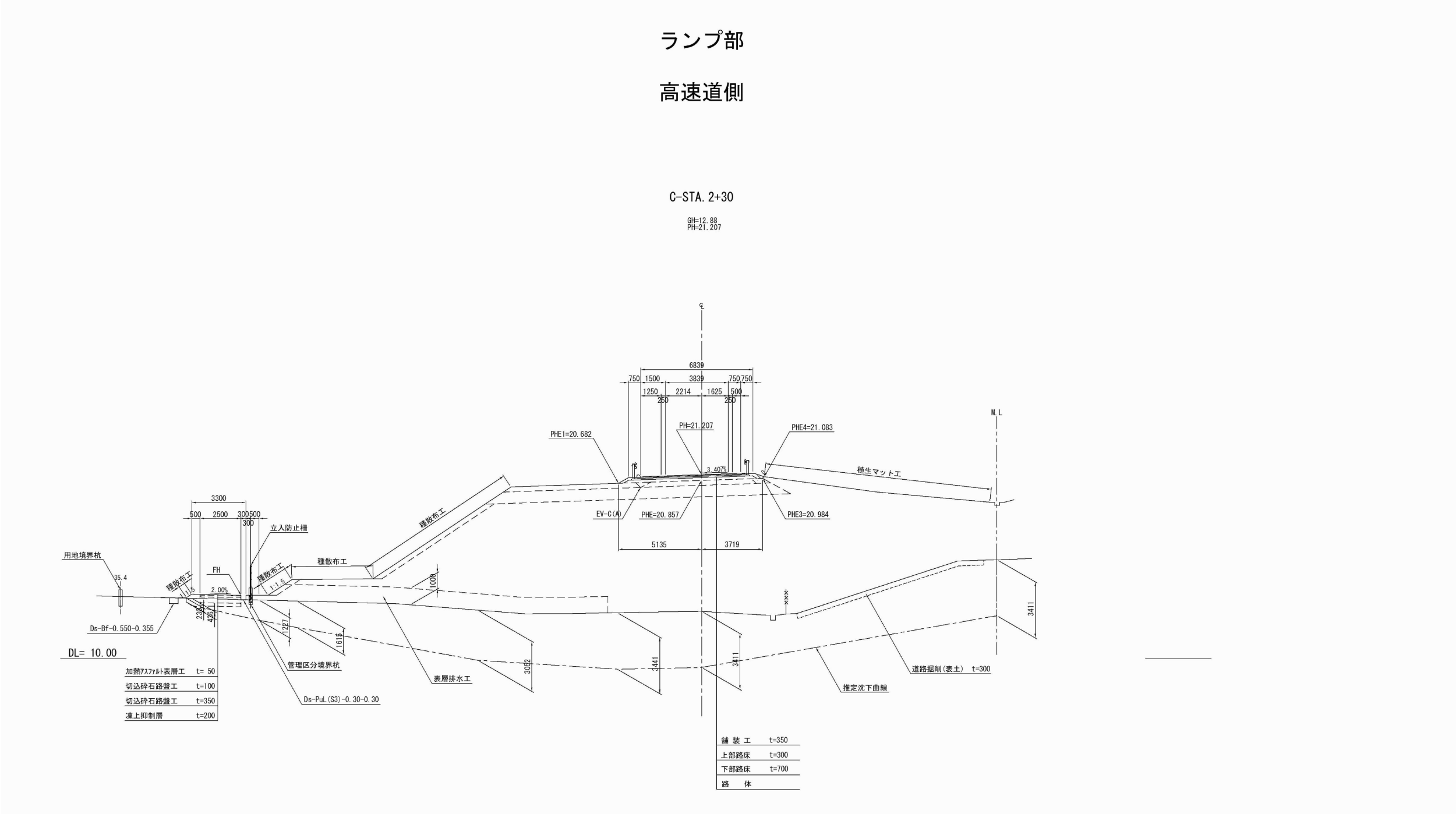
B-STa. 1+4

GH=12.1  
PH=18.5



<p style="text-align: center;">八戸自動車道 八戸西スマートＩＣ軟弱地盤沈下補修設計</p>			
図面の種類	標準横断面図 (4)		
縮 尺	—	図面番号	/
設計会社名			
施工会社名			
事務所名	<p style="text-align: center;">東日本高速道路株式会社 東北支社 八 戸 管 理 事 務 所</p>		

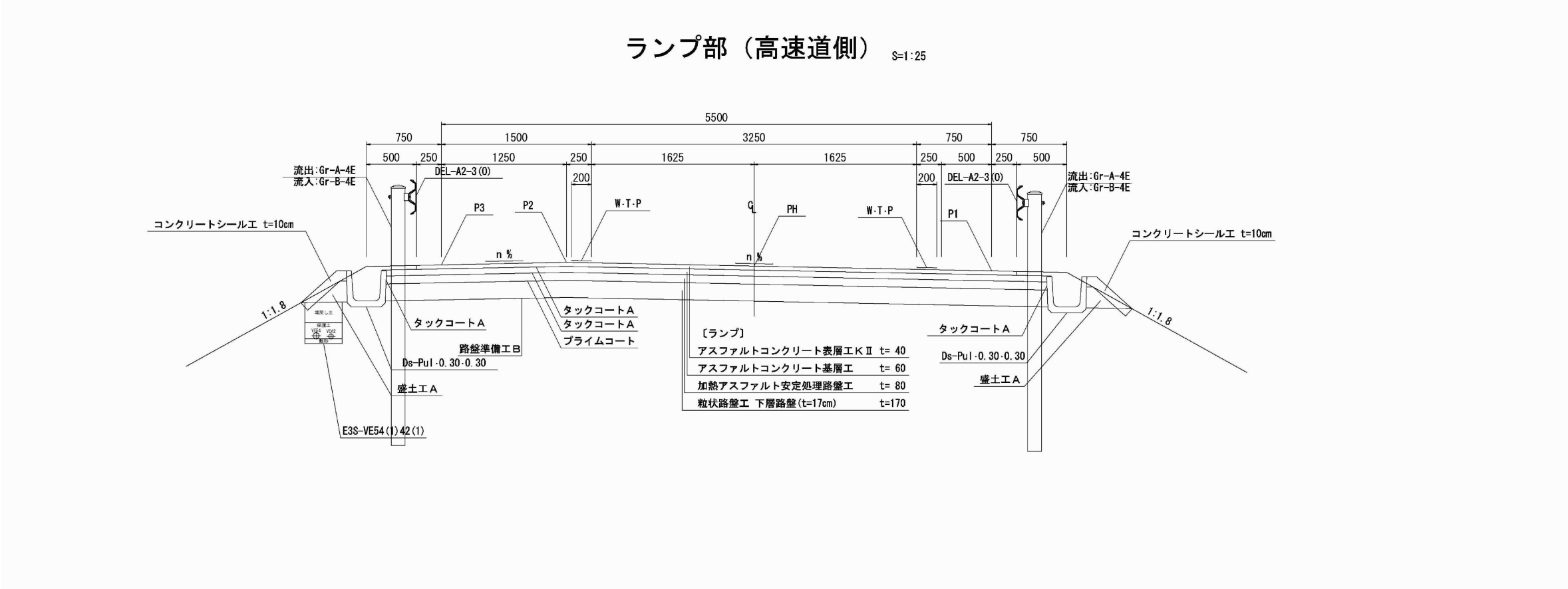
標準横断図 (5)



八戸自動車道 八戸西スマートIC軟弱地盤沈下補修設計			
図面の種類	標準横断図 (5)		
縮 尺	—	図面番号	/
設計会社名			
施工会社名			
事務所名	東日本高速道路株式会社 東北支社 八 戸 管 理 事 務 所		

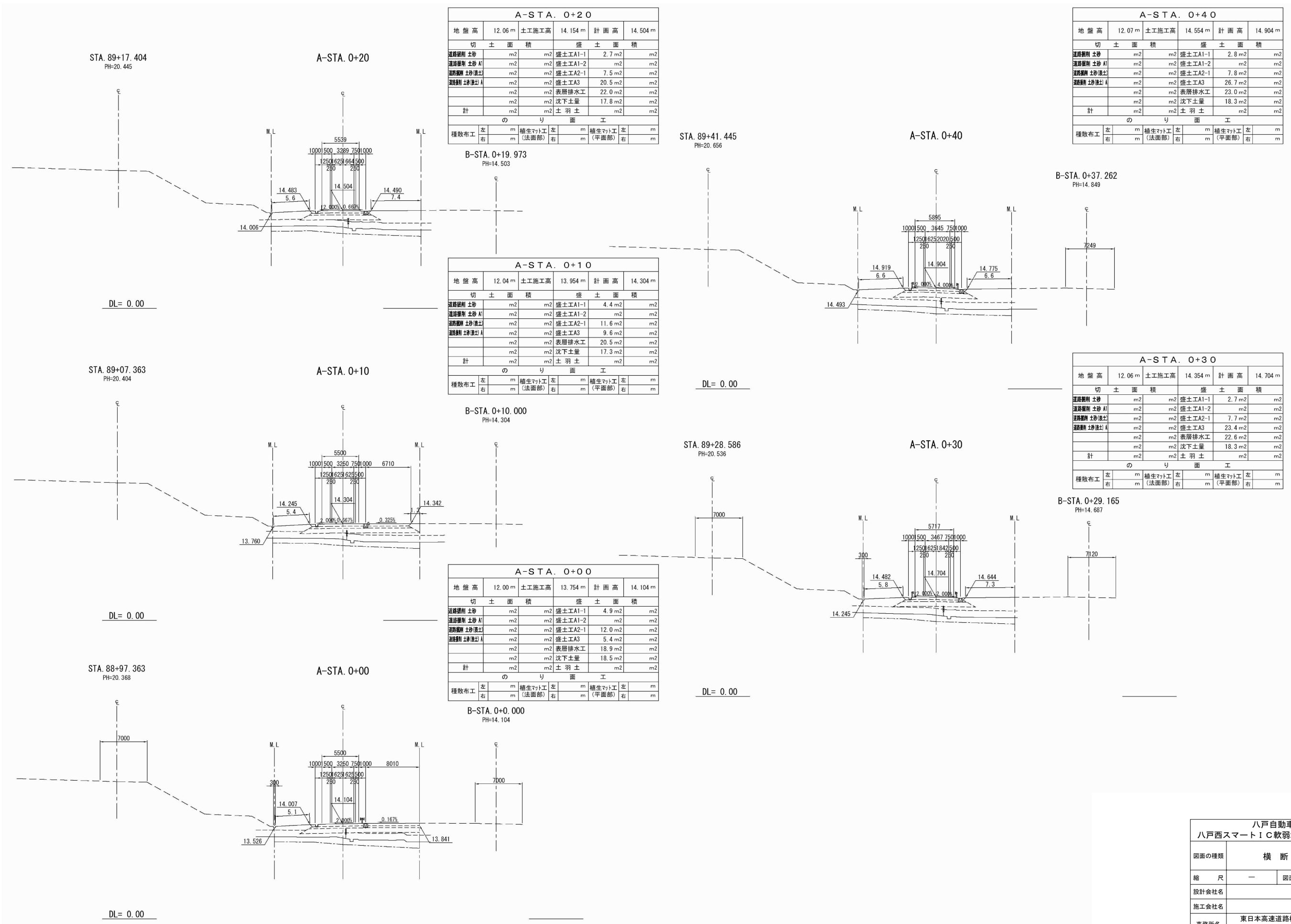


標準横断図（6）



八戸自動車道 八戸西スマートIC軟弱地盤沈下補修設計			
図面の種類	標準横断図（6）		
縮 尺	—	図面番号	/
設計会社名			
施工会社名			
事務所名	東日本高速道路株式会社 東北支社 八 戸 管 理 事 務 所		

横断図(1)



A-STA. 0+20					
地盤高	12.06 m	土工施工高	14.154 m	計画高	14.504 m
切土面積		盛土面積			
道路側削土砂	m2	盛土工A1-1	2.7 m2	m2	
道路側削土砂A1	m2	盛土工A1-2	m2	m2	
道路側削土砂(表土)	m2	盛土工A2-1	7.5 m2	m2	
道路側削土砂(表土)A1	m2	盛土工A3	20.5 m2	m2	
	m2	表層排水工	22.0 m2	m2	
	m2	沈下土量	17.8 m2	m2	
計	m2	土羽土	m2	m2	
のり面工					
種散布工	左	m	植生マツ工 (法面部)	左	m
	右	m		右	m

A-STA. 0+10					
地盤高	12.04 m	土工施工高	13.954 m	計画高	14.304 m
切土面積		盛土面積			
道路側削土砂	m2	盛土工A1-1	4.4 m2	m2	
道路側削土砂A1	m2	盛土工A1-2	m2	m2	
道路側削土砂(表土)	m2	盛土工A2-1	11.6 m2	m2	
道路側削土砂(表土)A1	m2	盛土工A3	9.6 m2	m2	
	m2	表層排水工	20.5 m2	m2	
	m2	沈下土量	17.3 m2	m2	
計	m2	土羽土	m2	m2	
のり面工					
種散布工	左	m	植生マツ工 (法面部)	左	m
	右	m		右	m

A-STA. 0+00					
地盤高	12.00 m	土工施工高	13.754 m	計画高	14.104 m
切土面積		盛土面積			
道路側削土砂	m2	盛土工A1-1	4.9 m2	m2	
道路側削土砂A1	m2	盛土工A1-2	m2	m2	
道路側削土砂(表土)	m2	盛土工A2-1	12.0 m2	m2	
道路側削土砂(表土)A1	m2	盛土工A3	5.4 m2	m2	
	m2	表層排水工	18.9 m2	m2	
	m2	沈下土量	18.5 m2	m2	
計	m2	土羽土	m2	m2	
のり面工					
種散布工	左	m	植生マツ工 (法面部)	左	m
	右	m		右	m

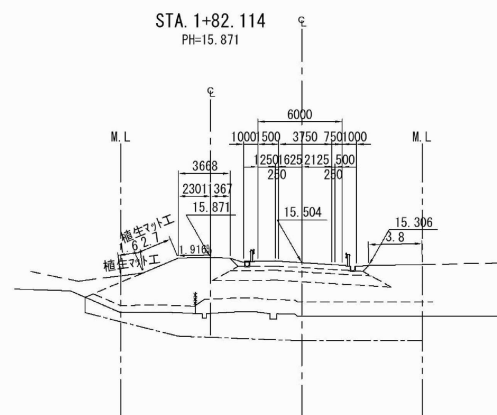
A-STA. 0+40					
地盤高	12.07 m	土工施工高	14.554 m	計画高	14.904 m
切土面積		盛土面積			
道路側削土砂	m2	盛土工A1-1	2.8 m2	m2	
道路側削土砂A1	m2	盛土工A1-2	m2	m2	
道路側削土砂(表土)	m2	盛土工A2-1	7.8 m2	m2	
道路側削土砂(表土)A1	m2	盛土工A3	26.7 m2	m2	
	m2	表層排水工	23.0 m2	m2	
	m2	沈下土量	18.3 m2	m2	
計	m2	土羽土	m2	m2	
のり面工					
種散布工	左	m	植生マツ工 (法面部)	左	m
	右	m		右	m

A-STA. 0+30					
地盤高	12.06 m	土工施工高	14.354 m	計画高	14.704 m
切土面積		盛土面積			
道路側削土砂	m2	盛土工A1-1	2.7 m2	m2	
道路側削土砂A1	m2	盛土工A1-2	m2	m2	
道路側削土砂(表土)	m2	盛土工A2-1	7.7 m2	m2	
道路側削土砂(表土)A1	m2	盛土工A3	23.4 m2	m2	
	m2	表層排水工	22.6 m2	m2	
	m2	沈下土量	18.3 m2	m2	
計	m2	土羽土	m2	m2	
のり面工					
種散布工	左	m	植生マツ工 (法面部)	左	m
	右	m		右	m

八戸自動車道 八戸西スマートIC軟弱地盤沈下補修設計			
図面の種類	横断図(1)		
縮尺	—	図面番号	—
設計会社名			
施工会社名			
事務所名	東日本高速道路株式会社 東北支社 八戸管理事務所		

横断図(2)

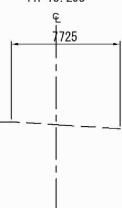
A-STA. 0+70



DL= 0,00

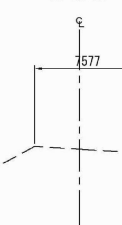
A-S.T.A. 0+7.0											
地盤高		11.72 m		土工施工高		15.154 m		計面高		15.504 m	
切土面積				盛土面積							
道路掘削 土砂		m <sup>2</sup>		m <sup>2</sup>		盛土 A1-1		2.8 m <sup>2</sup>		m <sup>2</sup>	
道路掘削 土砂 A1		m <sup>2</sup>		m <sup>2</sup>		盛土 A1-2		m <sup>2</sup>		m <sup>2</sup>	
道路掘削 土砂 浸土		m <sup>2</sup>		m <sup>2</sup>		盛土 A2-1		7.9 m <sup>2</sup>		m <sup>2</sup>	
道路掘削 土砂 浸土		m <sup>2</sup>		m <sup>2</sup>		盛土 A3		44.1 m <sup>2</sup>		m <sup>2</sup>	
m <sup>2</sup>		m <sup>2</sup>		m <sup>2</sup>		表層排水工		18.9 m <sup>2</sup>		m <sup>2</sup>	
m <sup>2</sup>		m <sup>2</sup>		m <sup>2</sup>		羽下土工		35.3 m <sup>2</sup>		m <sup>2</sup>	
計		m <sup>2</sup>		m <sup>2</sup>		土 留土		m <sup>2</sup>		m <sup>2</sup>	
のり面工											
種散布工		左	m	植生771工 (法面部)		左	2.7 m	植生771工 (平面部)		左	1.6 m

B-STA. 0+59.101  
PH=15.293



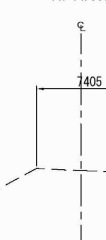
A-S.T.A. 0+6.0											
地盤高		11.96 m		土工施工高		14.954 m		計面高		15.304 m	
切土面積						盛土面積					
道路掘削土砂		m <sup>2</sup>		m <sup>2</sup>		盛土A1-1		2.8 m <sup>2</sup>		m <sup>2</sup>	
道路掘削土砂 A1		m <sup>2</sup>		m <sup>2</sup>		盛土A1-2		m <sup>2</sup>		m <sup>2</sup>	
道路掘削土砂(渡土)		m <sup>2</sup>		m <sup>2</sup>		盛土A2-1		7.9 m <sup>2</sup>		m <sup>2</sup>	
道路掘削土砂(渡土)		m <sup>2</sup>		m <sup>2</sup>		盛土A3		35.6 m <sup>2</sup>		m <sup>2</sup>	
		m <sup>2</sup>		m <sup>2</sup>		表層排水工		15.3 m <sup>2</sup>		m <sup>2</sup>	
		m <sup>2</sup>		m <sup>2</sup>		汎下土量		31.2 m <sup>2</sup>		m <sup>2</sup>	
計		m <sup>2</sup>		m <sup>2</sup>		羽土量		m <sup>2</sup>		m <sup>2</sup>	
のり面工											
種敷布工		左	m	植生マツ工 (法面部)		左	右	4.3 m	植生マツ工 (平面部)		5.6 m

B-STA. 0+51. 633  
PH=15. 137

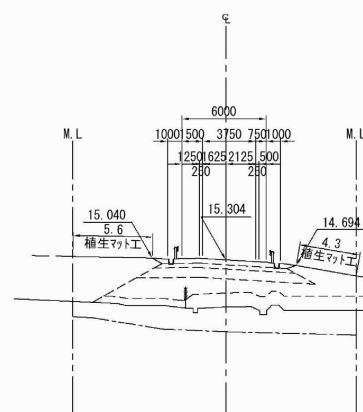


A-STA. 0+5.0											
地盤高		11.93 m		土工施工高		14.754 m		計面高		15.104 m	
切土面積				盛土面積							
道路掘削土砂		m <sup>2</sup>		m <sup>2</sup>		盛土A1-1		2.8 m <sup>2</sup>		m <sup>2</sup>	
道路掘削土砂 A1		m <sup>2</sup>		m <sup>2</sup>		盛土A1-2		m <sup>2</sup>		m <sup>2</sup>	
道路掘削土砂(浸土)		m <sup>2</sup>		m <sup>2</sup>		盛土A2-1		7.9 m <sup>2</sup>		m <sup>2</sup>	
道路掘削土砂(浸土)		m <sup>2</sup>		m <sup>2</sup>		盛土A3		12.8 m <sup>2</sup>		m <sup>2</sup>	
		m <sup>2</sup>		m <sup>2</sup>		表層排水工		19.5 m <sup>2</sup>		m <sup>2</sup>	
		m <sup>2</sup>		m <sup>2</sup>		沈下土工		31.5 m <sup>2</sup>		m <sup>2</sup>	
計		m <sup>2</sup>		m <sup>2</sup>		土羽土工		m <sup>2</sup>		m <sup>2</sup>	
のり面工											
種散布工		左	右	植生マツ工 (法面部)		左	3.2 m	植生マツ工 (平面部)		左	m
						右	3.7 m			右	2.6 m

B-STA. 0+44. 441  
PH=14. 993



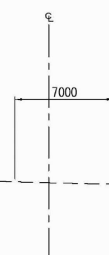
A-STA. 0+60



DL= 0,00

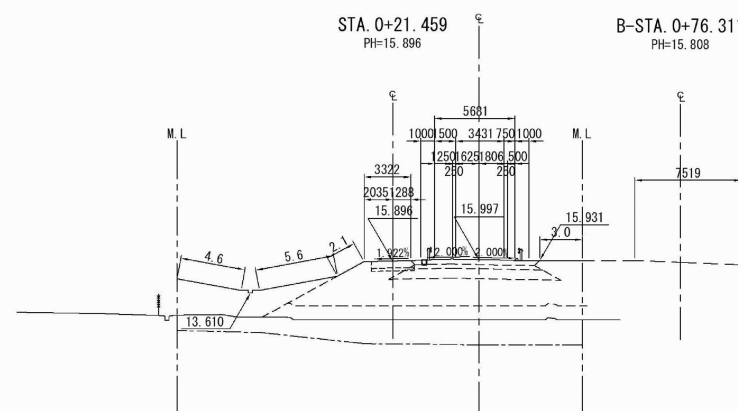
A-STA. 0+50

STA. 89+56.136  
PH=20.794



DL= 0.00

A-STA. 0+90



DL= 0,00

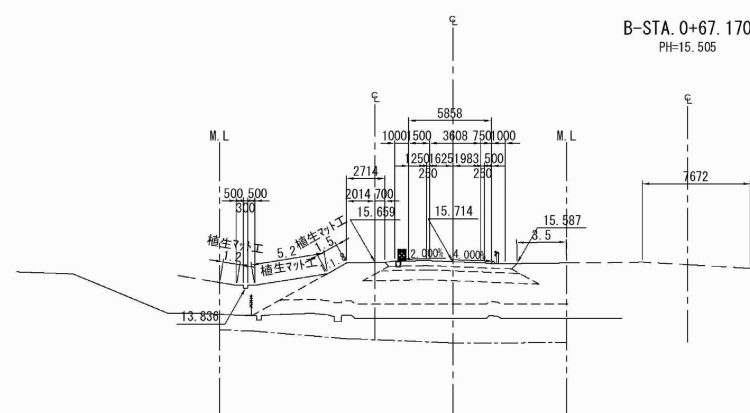
A-ST A. 0+9.0											
地 盤 高		11.71 m		土工施工高		15.647 m		計 面 高		15.997 m	
切 土 面 積				盛 土 面 積							
運送機用 土砂		m <sup>2</sup>		m <sup>2</sup>		盛土工A1-1		2.6 m <sup>2</sup>		m	
運送機用 土砂 A1		m <sup>2</sup>		m <sup>2</sup>		盛土工A1-2		m <sup>2</sup>		m	
運送機用 土砂(流土)		m <sup>2</sup>		m <sup>2</sup>		盛土工A2-1		7.6 m <sup>2</sup>		m	
運送機用 土砂(流土) A1		m <sup>2</sup>		m <sup>2</sup>		盛土工A3		63.5 m <sup>2</sup>		m	
運送機用 土砂(流土) A2		m <sup>2</sup>		m <sup>2</sup>		表層排水工		21.8 m <sup>2</sup>		m	
		m <sup>2</sup>		m <sup>2</sup>		沈下土量		43.4 m <sup>2</sup>		m	
計		m <sup>2</sup>		m <sup>2</sup>		土 羽 土 量		m <sup>2</sup>		m	
の り 面 工											
種散布工		左	m	種生マッド工 (法面部)		左	2.1 m	種生マッド工 (平地面部)		左	10.2 m

の	り	面	工
---	---	---	---

A-ST A. 0+8 0											
地 盤 高		11.71 m		土工施工高		15.364 m		計 画 高		15.714 m	
切 土 面 積				盛 土 面 積							
道路横断 土砂		m <sup>2</sup>		m <sup>2</sup>		盛土A1-1		2.8 m <sup>2</sup>		m	
道路横断 土砂 A1		m <sup>2</sup>		m <sup>2</sup>		盛土A1-2		m <sup>2</sup>		m	
道路横断 土砂(盛土)		m <sup>2</sup>		m <sup>2</sup>		盛土A2-1		7.8 m <sup>2</sup>		m	
道路横断 土砂(盛土) A1		m <sup>2</sup>		m <sup>2</sup>		盛土A3		48.9 m <sup>2</sup>		m	
道路横断 土砂(盛土) A2		m <sup>2</sup>		m <sup>2</sup>		表層排水工		21.6 m <sup>2</sup>		m	
		m <sup>2</sup>		m <sup>2</sup>		沈下土量		38.2 m <sup>2</sup>		m	
計		m <sup>2</sup>		m <sup>2</sup>		土羽土量		m <sup>2</sup>		m	
の り 面 工											
種散布工		左 右		m		植生マッド工 (法面部)		左 右		1.5 m	
		m		m		植生マッド工 (平面部)		左 右		6.4 m	

の	り	面	工
---	---	---	---

A-STA. 0+80

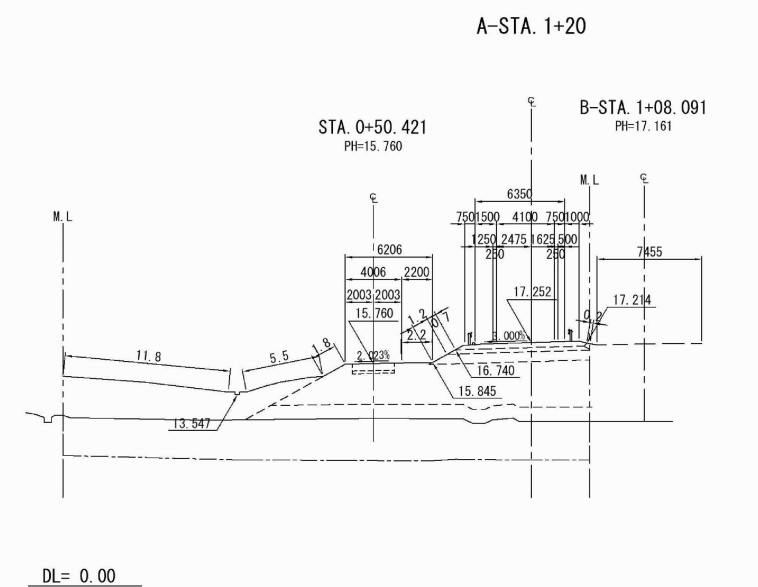


B-STA. 0+67.170  
PH=15.505

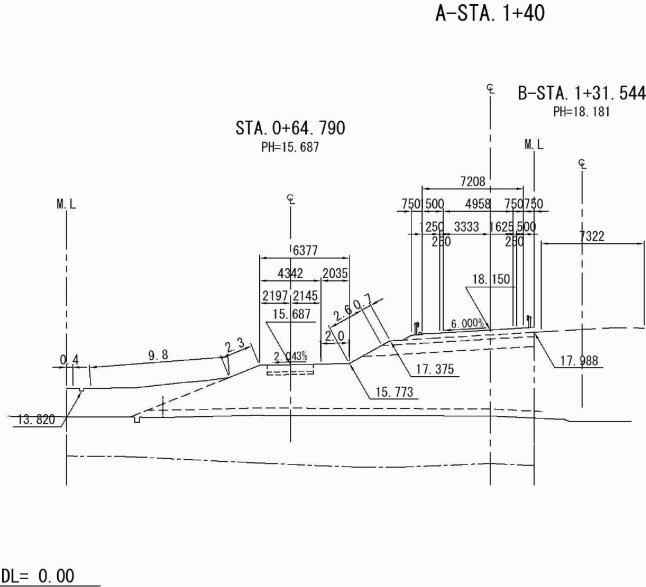
DL= 0,00

<p align="center"><b>八戸自動車道</b></p> <p align="center"><b>八戸西スマートＩＣ軟弱地盤沈下補修設計</b></p>				
図面の種類	横 断 図 (2)			
縮 尺	—	図面番号	／	
設計会社名				
施工会社名				
事務所名	<p align="center">東日本高速道路株式会社 東北支社</p> <p align="center">八 戸 管 理 事 務 所</p>			

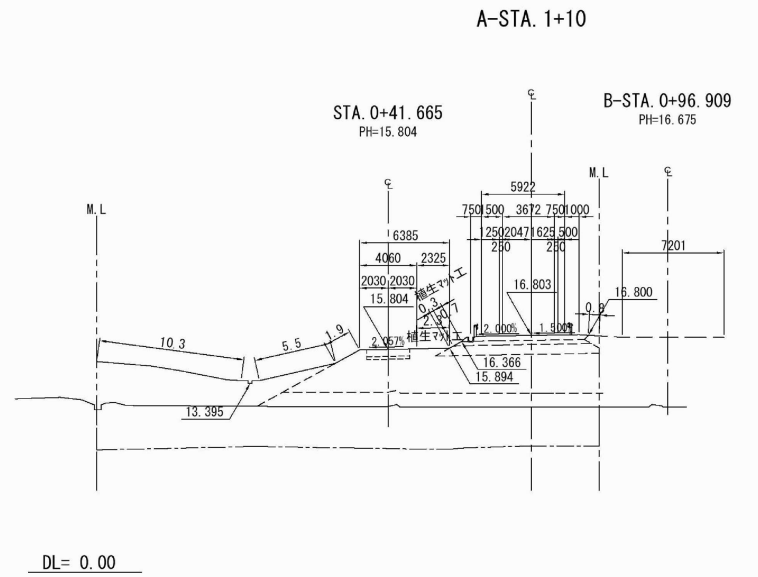
横 断 図 (3)



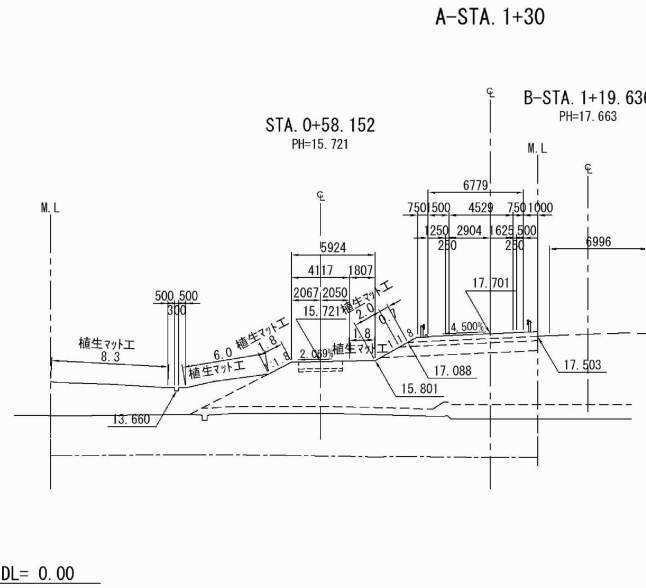
A-STA. 1+20					
地盤高	11.66 m	土工施工高	16.902 m	計画高	17.252 m
切土面積		盛土面積			
道路側削土砂	m2	m2	盛土工A1-1	2.9 m2	m2
道路側削土砂 A1	m2	m2	盛土工A1-2	m2	m2
道路側削土砂(護土)	m2	m2	盛土工A2-1	7.5 m2	m2
道路側削土砂(護土) A	m2	m2	盛土工A3	98.7 m2	m2
	m2	m2	表層排水工	23.5 m2	m2
	m2	m2	沈下土量	105.7 m2	m2
計	m2	m2	土羽土	m2	m2
のり面工					
種散布工	左	m	植生マット工	左	19.5 m
	右	m	(法面部)	右	m



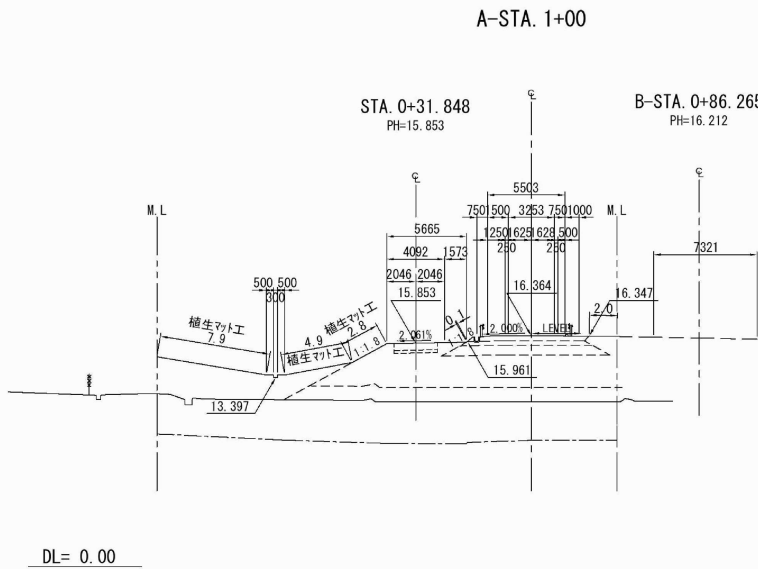
A-STA. 1+40					
地盤高	12.05 m	土工施工高	17.800 m	計画高	18.150 m
切土面積		盛土面積			
道路側削土砂	m2	m2	盛土工A1-1	3.2 m2	m2
道路側削土砂 A1	m2	m2	盛土工A1-2	m2	m2
道路側削土砂(護土)	m2	m2	盛土工A2-1	8.1 m2	m2
道路側削土砂(護土) A	m2	m2	盛土工A3	101.1 m2	m2
	m2	m2	表層排水工	14.2 m2	m2
	m2	m2	沈下土量	109.1 m2	m2
計	m2	m2	土羽土	m2	m2
のり面工					
種散布工	左	m	植生マット工	左	12.2 m
	右	m	(法面部)	右	m



A-STA. 1+10					
地盤高	11.71 m	土工施工高	16.453 m	計画高	16.803 m
切土面積		盛土面積			
道路側削土砂	m2	m2	盛土工A1-1	2.8 m2	m2
道路側削土砂 A1	m2	m2	盛土工A1-2	m2	m2
道路側削土砂(護土)	m2	m2	盛土工A2-1	7.6 m2	m2
道路側削土砂(護土) A	m2	m2	盛土工A3	89.8 m2	m2
	m2	m2	表層排水工	23.3 m2	m2
	m2	m2	沈下土量	104.3 m2	m2
計	m2	m2	土羽土	m2	m2
のり面工					
種散布工	左	m	植生マット工	左	18.1 m
	右	m	(法面部)	右	m



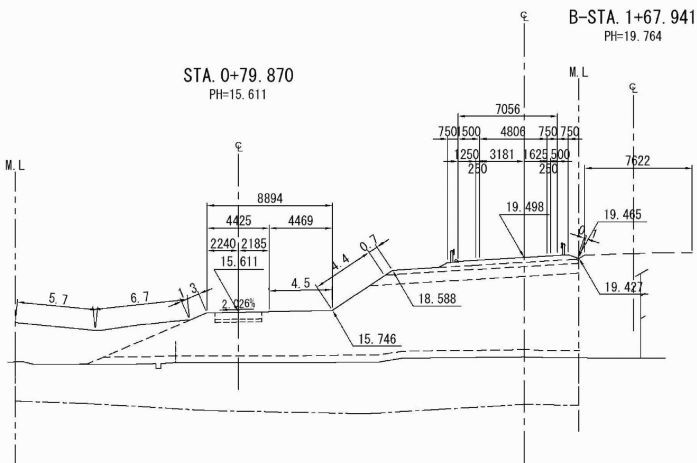
A-STA. 1+30					
地盤高	11.66 m	土工施工高	17.351 m	計画高	17.701 m
切土面積		盛土面積			
道路側削土砂	m2	m2	盛土工A1-1	2.9 m2	m2
道路側削土砂 A1	m2	m2	盛土工A1-2	m2	m2
道路側削土砂(護土)	m2	m2	盛土工A2-1	7.3 m2	m2
道路側削土砂(護土) A	m2	m2	盛土工A3	98.0 m2	m2
	m2	m2	表層排水工	15.8 m2	m2
	m2	m2	沈下土量	99.1 m2	m2
計	m2	m2	土羽土	m2	m2
のり面工					
種散布工	左	m	植生マット工	左	16.1 m
	右	m	(法面部)	右	m



A-STA. 1+00					
地盤高	11.71 m	土工施工高	16.014 m	計画高	16.364 m
切土面積		盛土面積			
道路側削土砂	m2	m2	盛土工A1-1	2.7 m2	m2
道路側削土砂 A1	m2	m2	盛土工A1-2	m2	m2
道路側削土砂(護土)	m2	m2	盛土工A2-1	7.5 m2	m2
道路側削土砂(護土) A	m2	m2	盛土工A3	76.3 m2	m2
	m2	m2	表層排水工	22.8 m2	m2
	m2	m2	沈下土量	92.4 m2	m2
計	m2	m2	土羽土	m2	m2
のり面工					
種散布工	左	m	植生マット工	左	12.8 m
	右	m	(法面部)	右	m

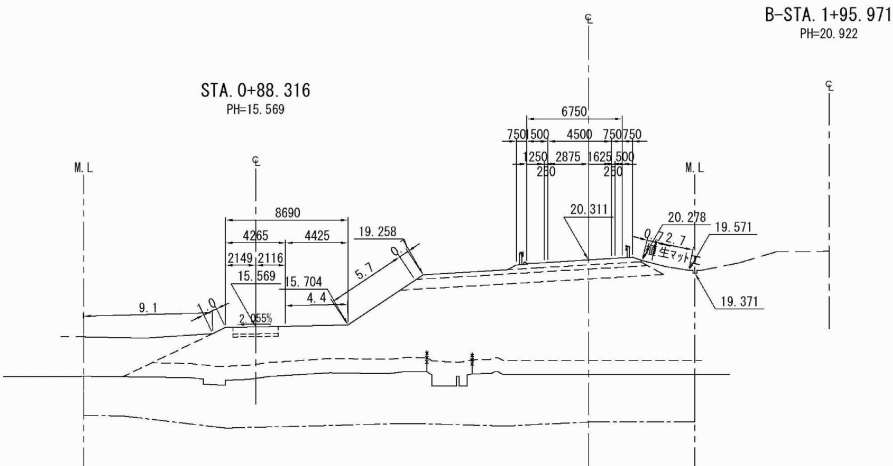
横 断 図 (4)

A-STA. 1+70



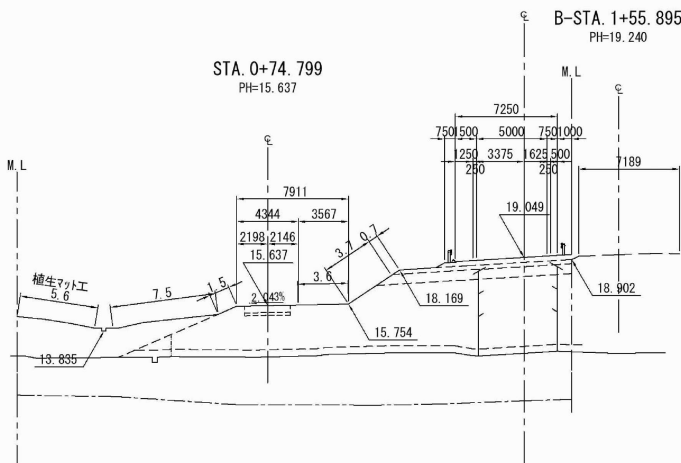
A-STA. 1+70					
地盤高	12.45 m	土工施工高	19.148 m	計画高	19.498 m
切土面積		盛土面積			
道路側溝 土砂	m2	m2	盛土工A1-1	4.0 m2	m2
道路側溝 土砂 A1	m2	m2	盛土工A1-2	m2	m2
道路側溝 土砂(後土)	m2	m2	盛土工A2-1	10.0 m2	m2
道路側溝 土砂(後土) A	m2	m2	盛土工A3	147.2 m2	m2
	m2	m2	表層排水工	17.3 m2	m2
	m2	m2	沈下土量	133.0 m2	m2
計	m2	m2	土羽土	m2	m2
のり面工					
種散布工	左	m	植生マット工 (法面部)	左	5.7 m
	右	m		右	16.9 m

A-STA. 1+90



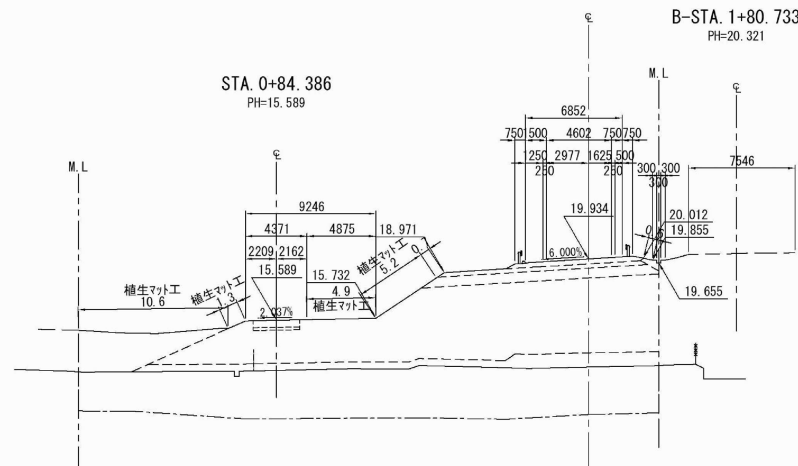
A-STA. 1+90					
地盤高	12.19 m	土工施工高	19.961 m	計画高	20.311 m
切土面積		盛土面積			
道路側溝 土砂	m2	m2	盛土工A1-1	4.8 m2	m2
道路側溝 土砂 A1	m2	m2	盛土工A1-2	m2	m2
道路側溝 土砂(後土)	m2	m2	盛土工A2-1	12.3 m2	m2
道路側溝 土砂(後土) A	m2	m2	盛土工A3	176.5 m2	m2
	m2	m2	表層排水工	41.8 m2	m2
	m2	m2	沈下土量	145.8 m2	m2
計	m2	m2	土羽土	m2	m2
のり面工					
種散布工	左	m	植生マット工 (法面部)	左	6.7 m
	右	m		右	13.5 m

A-STA. 1+60



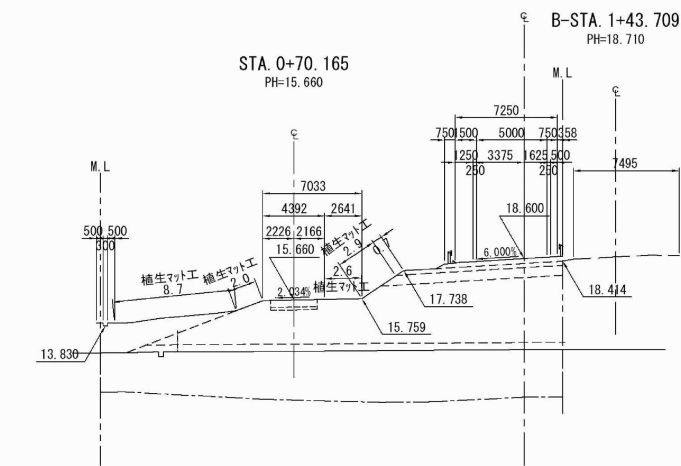
A-STA. 1+60					
地盤高	12.25 m	土工施工高	18.699 m	計画高	19.049 m
切土面積		盛土面積			
道路側溝 土砂	m2	m2	盛土工A1-1	3.7 m2	m2
道路側溝 土砂 A1	m2	m2	盛土工A1-2	m2	m2
道路側溝 土砂(後土)	m2	m2	盛土工A2-1	9.3 m2	m2
道路側溝 土砂(後土) A	m2	m2	盛土工A3	133.7 m2	m2
	m2	m2	表層排水工	15.9 m2	m2
	m2	m2	沈下土量	128.6 m2	m2
計	m2	m2	土羽土	m2	m2
のり面工					
種散布工	左	m	植生マット工 (法面部)	左	5.2 m
	右	m		右	16.7 m

A-STA. 1+80



A-STA. 1+80					
地盤高	12.28 m	土工施工高	19.584 m	計画高	19.934 m
切土面積		盛土面積			
道路側溝 土砂	m2	m2	盛土工A1-1	4.3 m2	m2
道路側溝 土砂 A1	m2	m2	盛土工A1-2	m2	m2
道路側溝 土砂(後土)	m2	m2	盛土工A2-1	11.2 m2	m2
道路側溝 土砂(後土) A	m2	m2	盛土工A3	161.7 m2	m2
	m2	m2	表層排水工	23.8 m2	m2
	m2	m2	沈下土量	137.6 m2	m2
計	m2	m2	土羽土	m2	m2
のり面工					
種散布工	左	m	植生マット工 (法面部)	左	6.5 m
	右	m		右	15.5 m

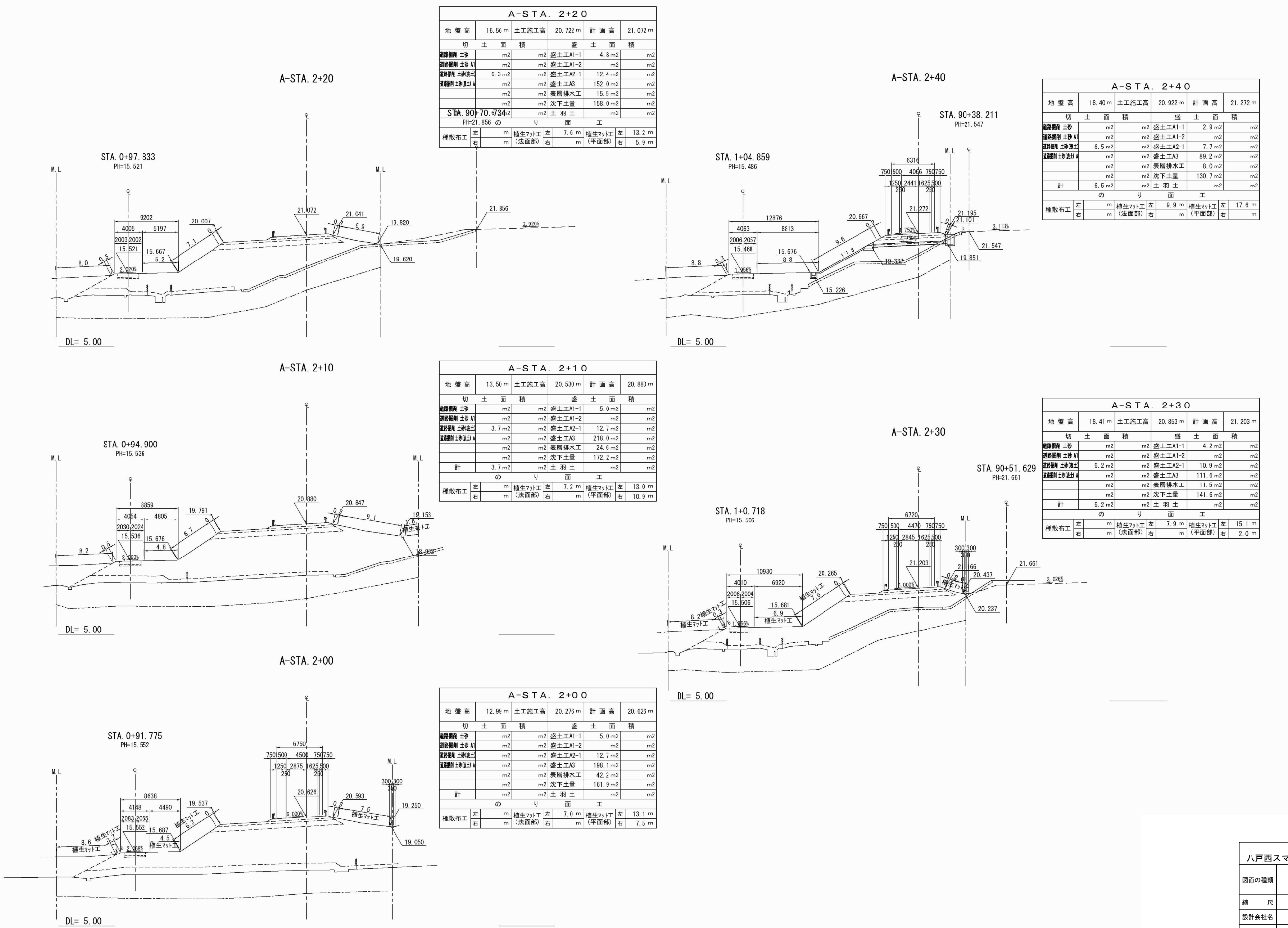
A-STA. 1+50



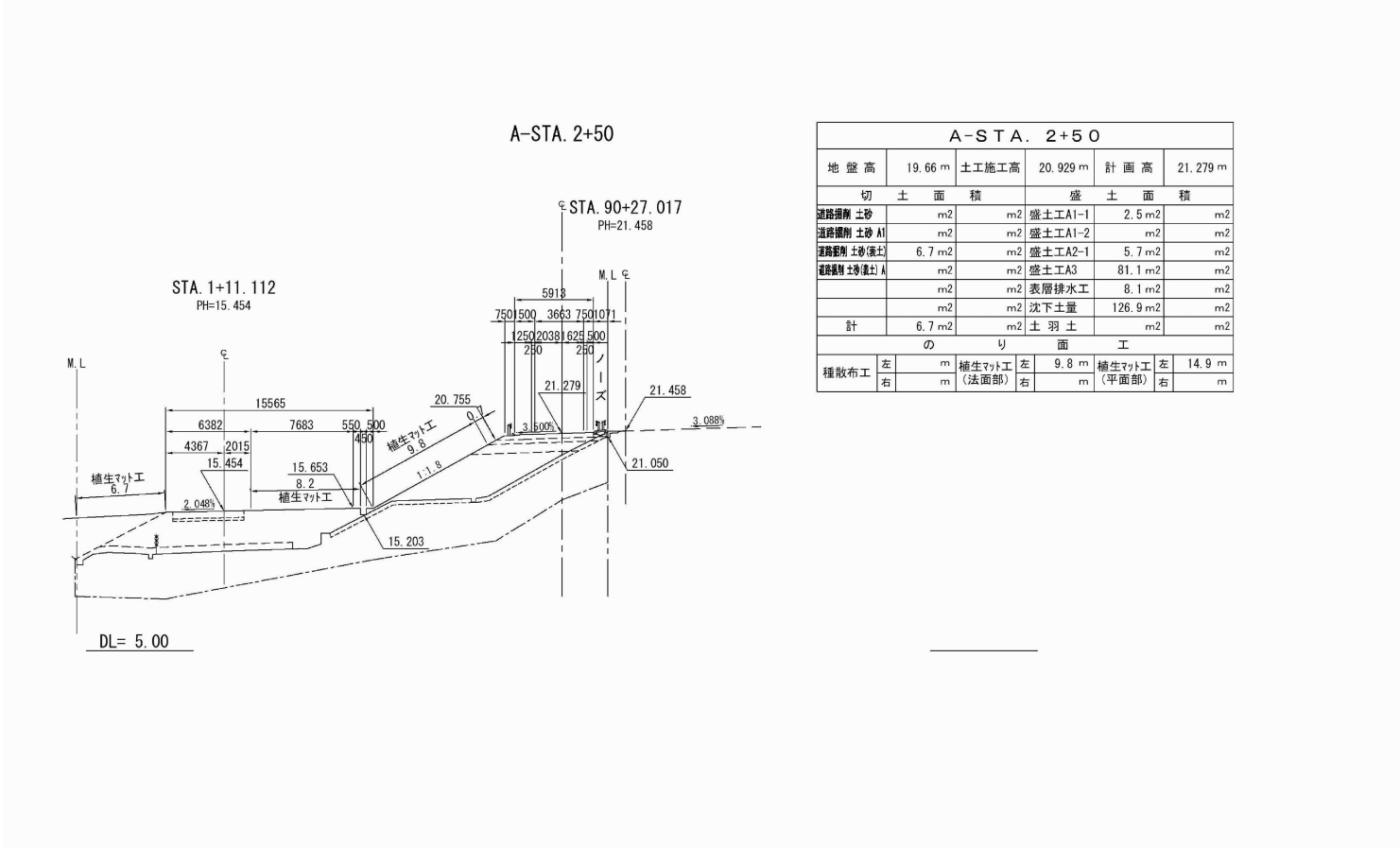
A-STA. 1+50					
地盤高	12.14 m	土工施工高	18.250 m	計画高	18.600 m
切土面積		盛土面積			
道路側溝 土砂	m2	m2	盛土工A1-1	3.5 m2	m2
道路側溝 土砂 A1	m2	m2	盛土工A1-2	m2	m2
道路側溝 土砂(後土)	m2	m2	盛土工A2-1	8.6 m2	m2
道路側溝 土砂(後土) A	m2	m2	盛土工A3	108.7 m2	m2
	m2	m2	表層排水工	15.2 m2	m2
	m2	m2	沈下土量	110.0 m2	m2
計	m2	m2	土羽土	m2	m2
のり面工					
種散布工	左	m	植生マット工 (法面部)	左	4.9 m
	右	m		右	11.3 m



横断図 (5)

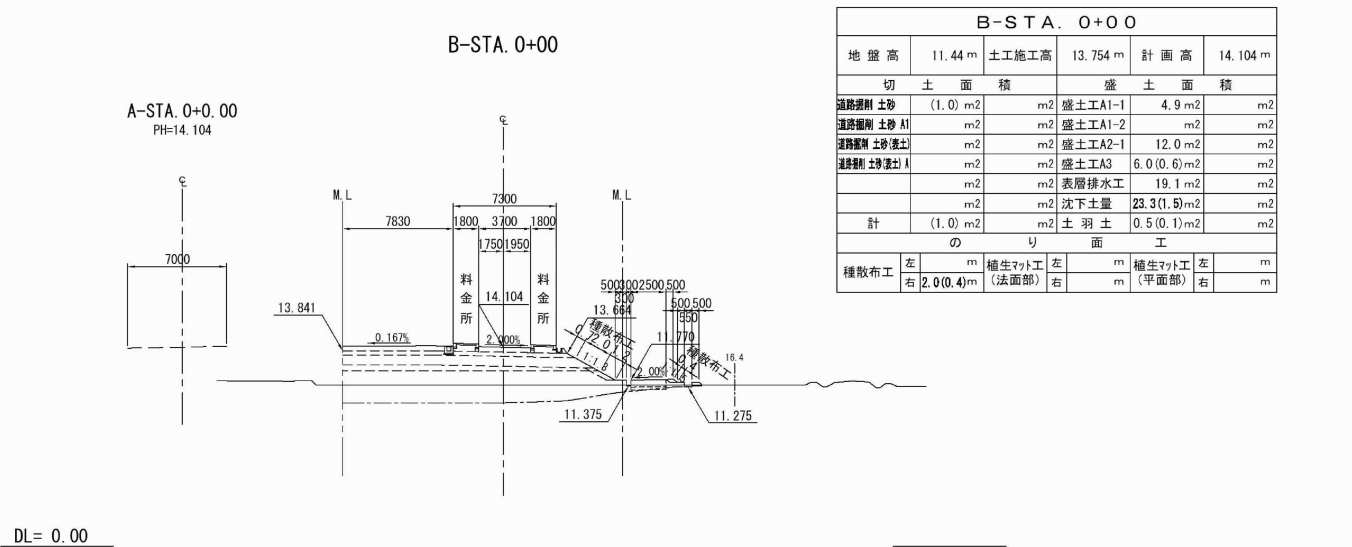
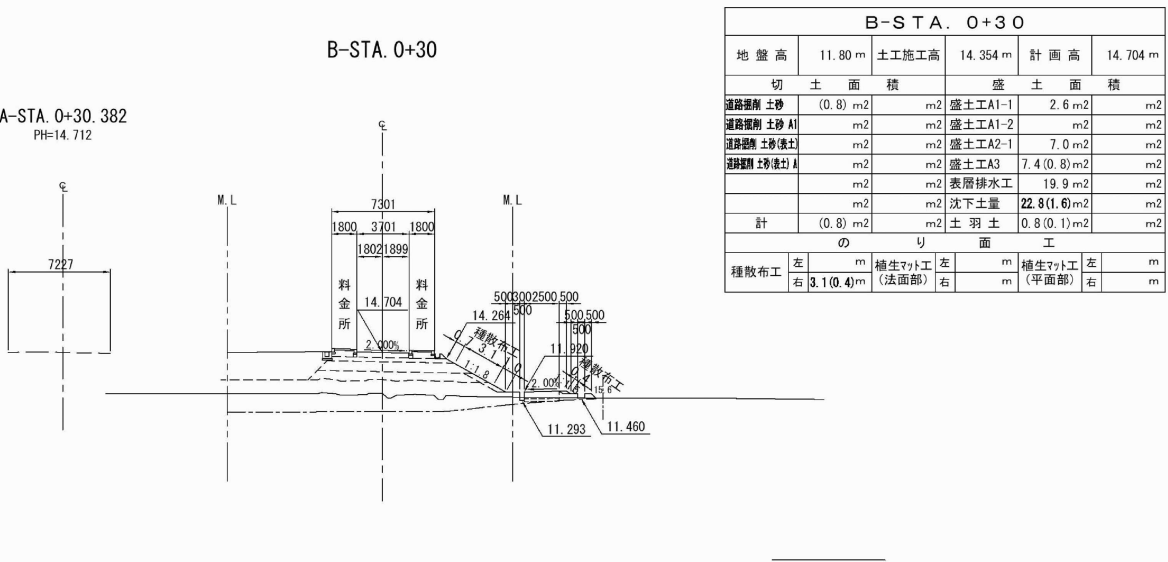
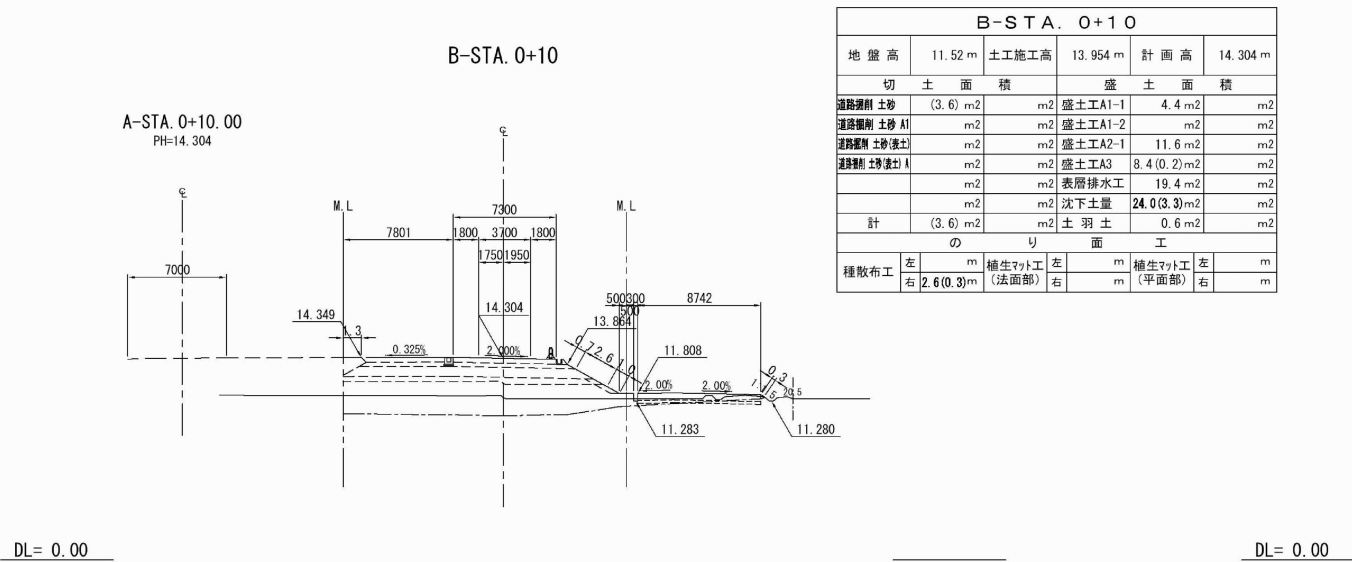
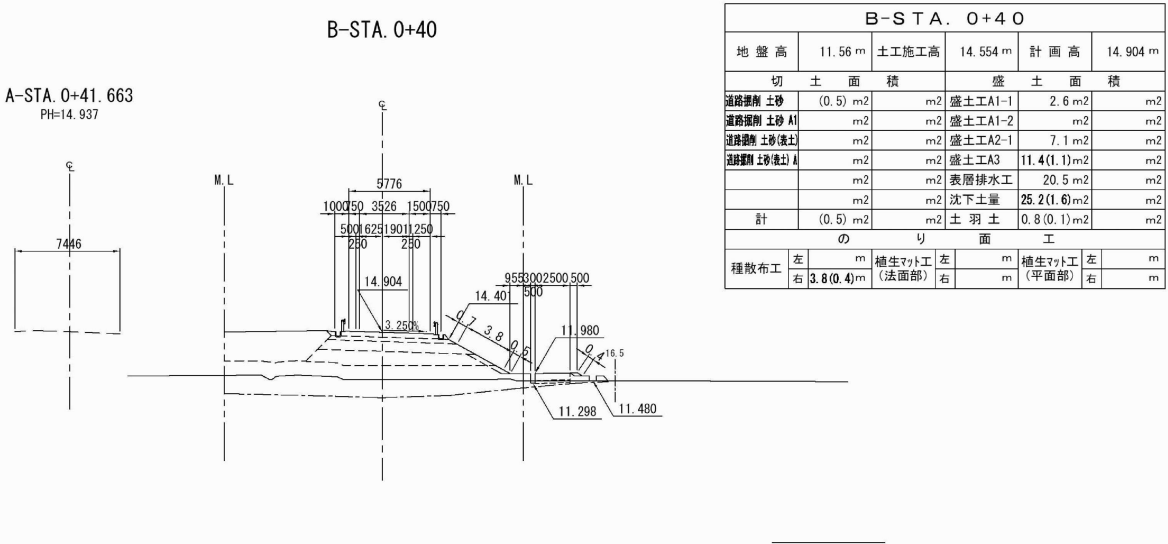
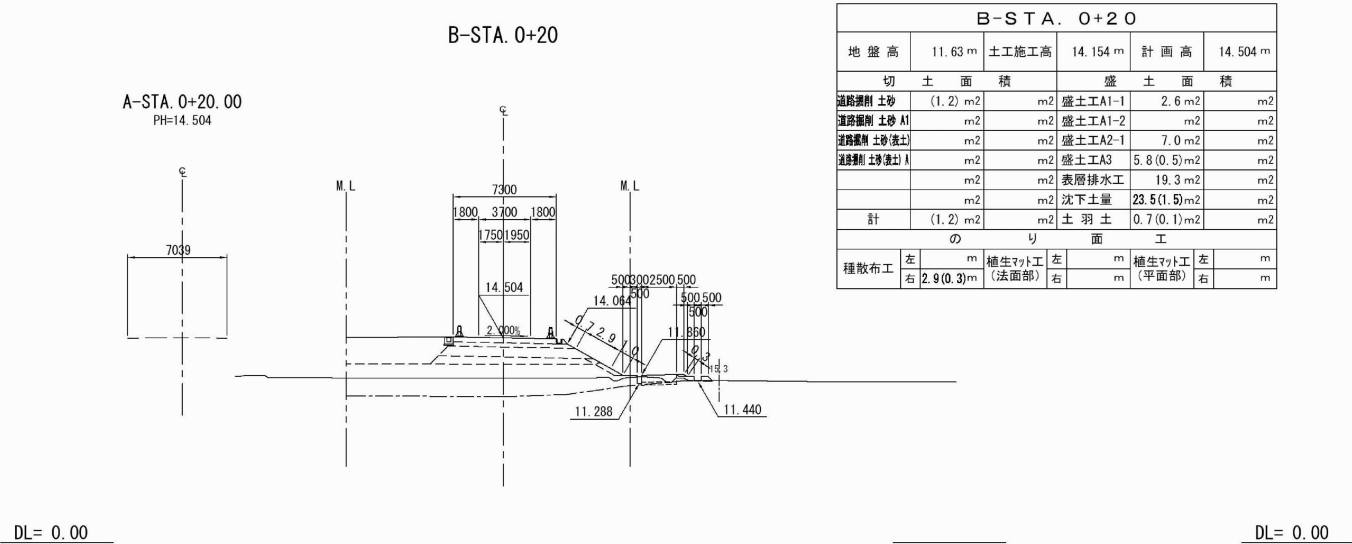


横 断 図 (6)

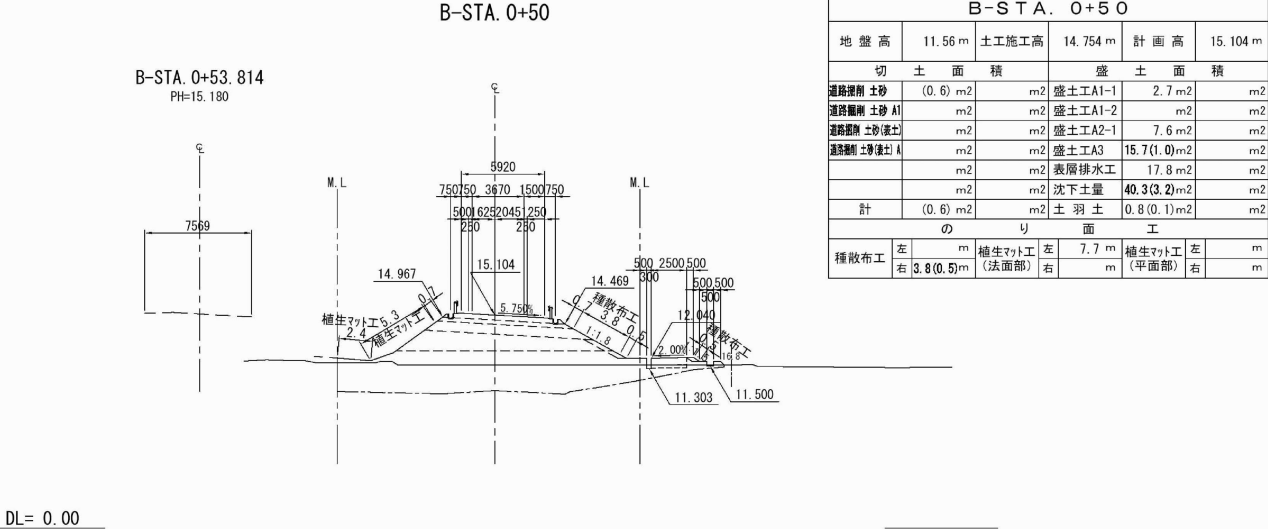
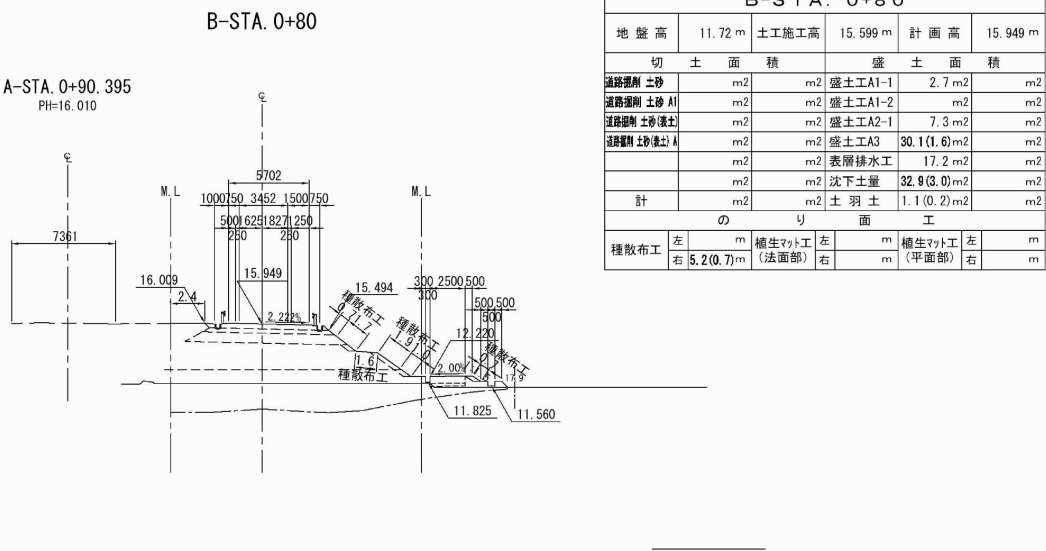
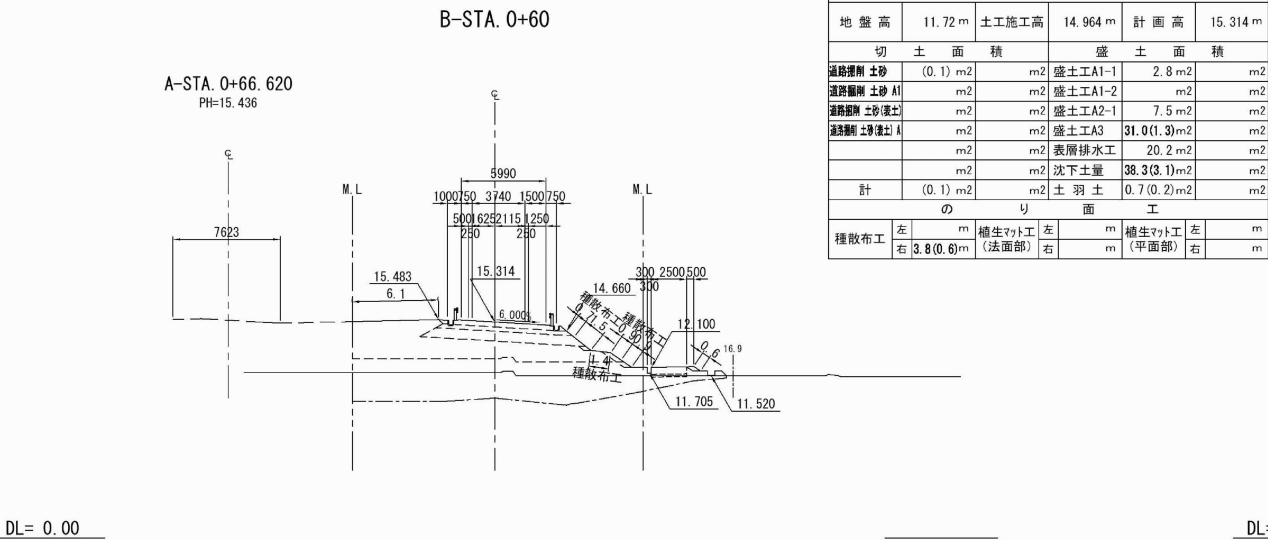
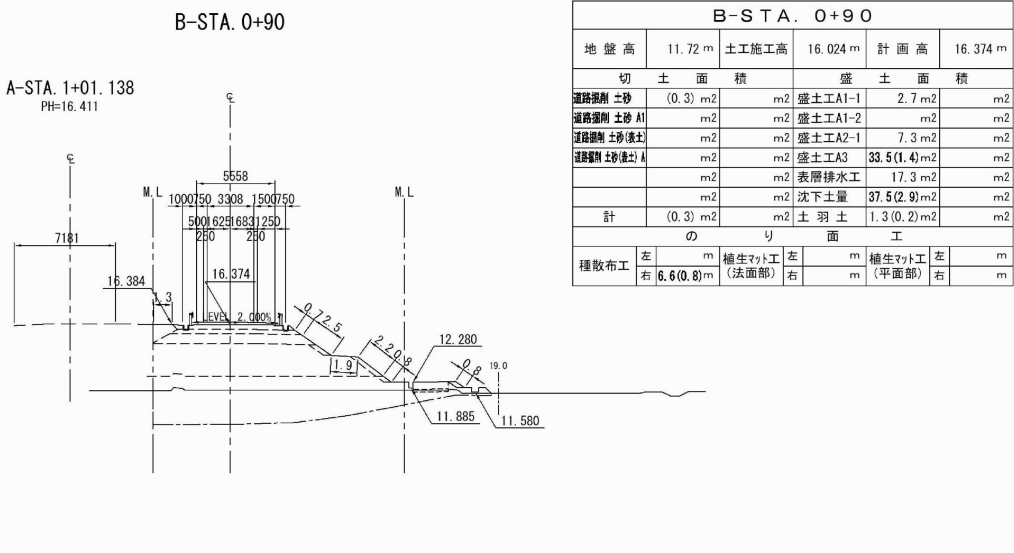
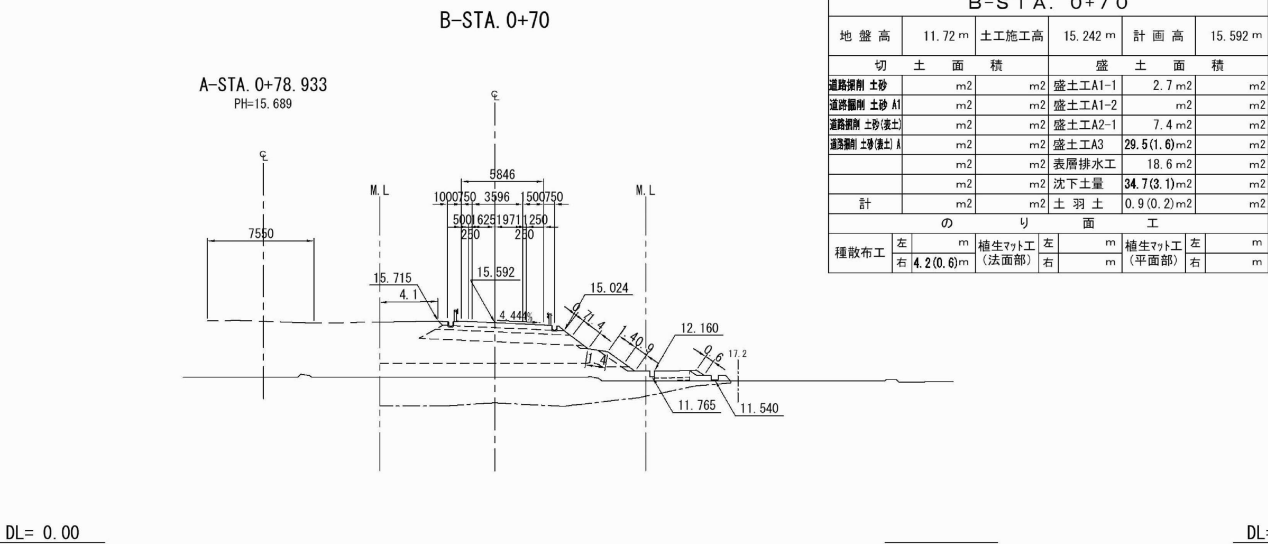


八戸自動車道 八戸西スマートIC軟弱地盤沈下補修設計			
図面の種類	横断図(6)		
縮尺	—	図面番号	/
設計会社名			
施工会社名			
事務所名	東日本高速道路株式会社 東北支社 八戸管理事務所		

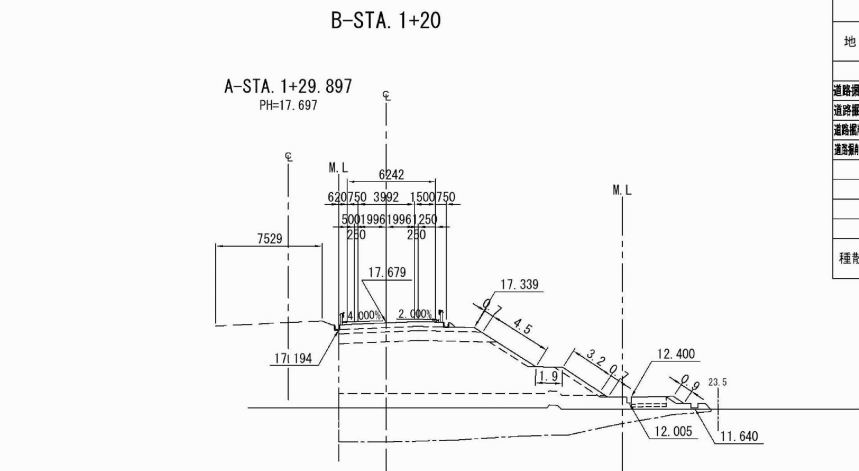
横断図(7)



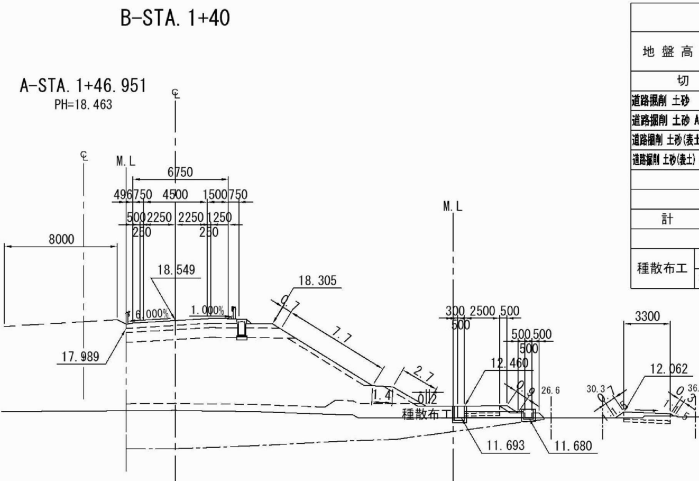
横断図(8)



横断図(9)



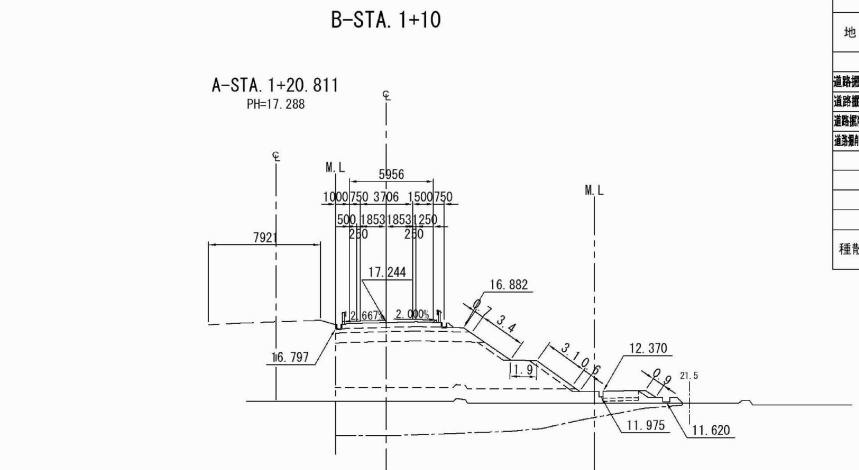
B-STA. 1+20					
地盤高	11.65 m	土工施工高	17.329 m	計画高	17.679 m
切土面積		盛土面積			
道路側削土砂	m <sup>2</sup>	m <sup>2</sup>	盛土工A1-1	3.0 m <sup>2</sup>	m <sup>2</sup>
道路側削土砂 A1	m <sup>2</sup>	m <sup>2</sup>	盛土工A1-2	m <sup>2</sup>	m <sup>2</sup>
道路側削土砂(保土)	m <sup>2</sup>	m <sup>2</sup>	盛土工A2-1	7.5 m <sup>2</sup>	m <sup>2</sup>
道路側削土砂(保土) A	m <sup>2</sup>	m <sup>2</sup>	盛土工A3	55.5(2.4)m <sup>2</sup>	m <sup>2</sup>
	m <sup>2</sup>	m <sup>2</sup>	表層排水工	20.0 m <sup>2</sup>	m <sup>2</sup>
	m <sup>2</sup>	m <sup>2</sup>	沈下土量	41.7(3.2)m <sup>2</sup>	m <sup>2</sup>
計	m <sup>2</sup>	m <sup>2</sup>	土羽土	2.1(0.3)m <sup>2</sup>	m <sup>2</sup>
のり面工					
種散布工	左 m	植生マット工	左 m	植生マット工	左 m
	右 9.6(0.9)m	(法面部)	右 m	(平面部)	右 m



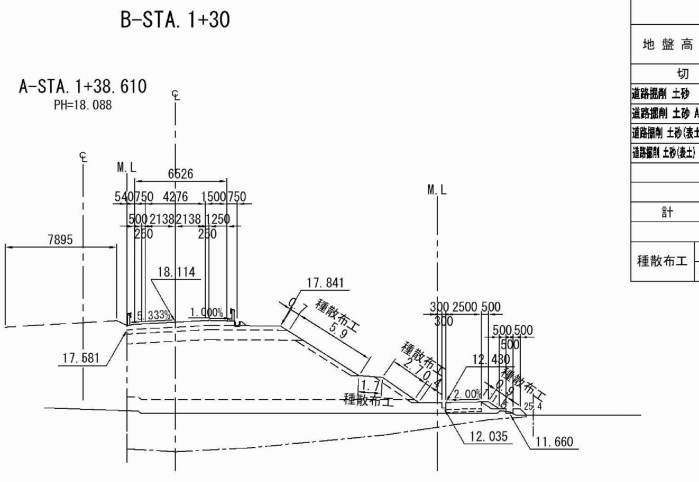
B-STA. 1+40					
地盤高	12.17 m	土工施工高	18.199 m	計画高	18.549 m
切土面積		盛土面積			
道路側削土砂	(1.4) m <sup>2</sup>	m <sup>2</sup>	盛土工A1-1	3.2 m <sup>2</sup>	m <sup>2</sup>
道路側削土砂 A1	m <sup>2</sup>	m <sup>2</sup>	盛土工A1-2	m <sup>2</sup>	m <sup>2</sup>
道路側削土砂(保土)	m <sup>2</sup>	m <sup>2</sup>	盛土工A2-1	8.0 m <sup>2</sup>	m <sup>2</sup>
道路側削土砂(保土) A	m <sup>2</sup>	m <sup>2</sup>	盛土工A3	74.9(2.1)m <sup>2</sup>	m <sup>2</sup>
	m <sup>2</sup>	m <sup>2</sup>	表層排水工	15.6 m <sup>2</sup>	m <sup>2</sup>
	m <sup>2</sup>	m <sup>2</sup>	沈下土量	48.5(3.5)m <sup>2</sup>	m <sup>2</sup>
計	(1.4) m <sup>2</sup>	m <sup>2</sup>	土羽土	2.8(0.3)m <sup>2</sup>	m <sup>2</sup>
のり面工					
種散布工	左 m	植生マット工	左 m	植生マット工	左 m
	右 12.0(0.9)m	(法面部)	右 m	(平面部)	右 m

DL= 0.00

DL= 0.00



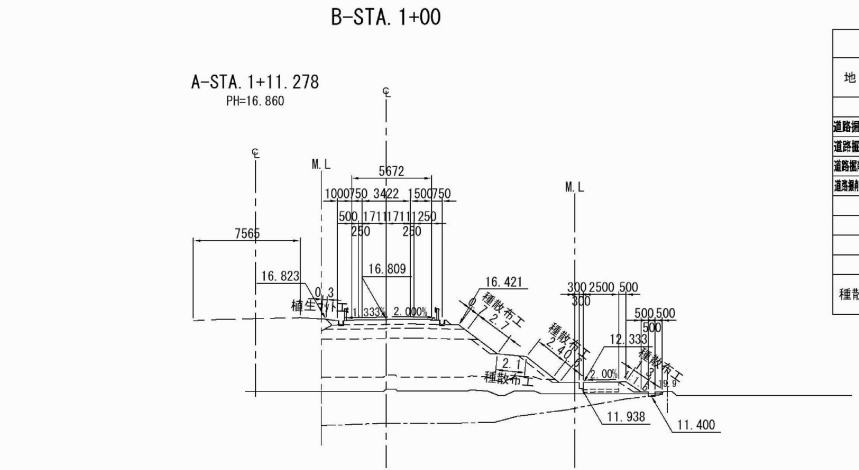
B-STA. 1+10					
地盤高	11.65 m	土工施工高	16.894 m	計画高	17.244 m
切土面積		盛土面積			
道路側削土砂	m <sup>2</sup>	m <sup>2</sup>	盛土工A1-1	2.8 m <sup>2</sup>	m <sup>2</sup>
道路側削土砂 A1	m <sup>2</sup>	m <sup>2</sup>	盛土工A1-2	m <sup>2</sup>	m <sup>2</sup>
道路側削土砂(保土)	m <sup>2</sup>	m <sup>2</sup>	盛土工A2-1	7.1 m <sup>2</sup>	m <sup>2</sup>
道路側削土砂(保土) A	m <sup>2</sup>	m <sup>2</sup>	盛土工A3	45.8(2.2)m <sup>2</sup>	m <sup>2</sup>
	m <sup>2</sup>	m <sup>2</sup>	表層排水工	18.2 m <sup>2</sup>	m <sup>2</sup>
	m <sup>2</sup>	m <sup>2</sup>	沈下土量	38.1(3.2)m <sup>2</sup>	m <sup>2</sup>
計	m <sup>2</sup>	m <sup>2</sup>	土羽土	1.8(0.3)m <sup>2</sup>	m <sup>2</sup>
のり面工					
種散布工	左 m	植生マット工	左 m	植生マット工	左 m
	右 8.4(0.9)m	(法面部)	右 m	(平面部)	右 m



B-STA. 1+30					
地盤高	11.65 m	土工施工高	17.764 m	計画高	18.114 m
切土面積		盛土面積			
道路側削土砂	m <sup>2</sup>	m <sup>2</sup>	盛土工A1-1	3.3 m <sup>2</sup>	m <sup>2</sup>
道路側削土砂 A1	m <sup>2</sup>	m <sup>2</sup>	盛土工A1-2	m <sup>2</sup>	m <sup>2</sup>
道路側削土砂(保土)	m <sup>2</sup>	m <sup>2</sup>	盛土工A2-1	8.3 m <sup>2</sup>	m <sup>2</sup>
道路側削土砂(保土) A	m <sup>2</sup>	m <sup>2</sup>	盛土工A3	67.7(1.9)m <sup>2</sup>	m <sup>2</sup>
	m <sup>2</sup>	m <sup>2</sup>	表層排水工	21.7 m <sup>2</sup>	m <sup>2</sup>
	m <sup>2</sup>	m <sup>2</sup>	沈下土量	46.3(3.5)m <sup>2</sup>	m <sup>2</sup>
計	m <sup>2</sup>	m <sup>2</sup>	土羽土	2.4(0.3)m <sup>2</sup>	m <sup>2</sup>
のり面工					
種散布工	左 m	植生マット工	左 m	植生マット工	左 m
	右 10.3(0.9)m	(法面部)	右 m	(平面部)	右 m

DL= 0.00

DL= 0.00



B-STA. 1+00					
地盤高	11.87 m	土工施工高	16.459 m	計画高	16.809 m
切土面積		盛土面積			
道路側削土砂	(0.1) m <sup>2</sup>	m <sup>2</sup>	盛土工A1-1	2.8 m <sup>2</sup>	m <sup>2</sup>
道路側削土砂 A1	m <sup>2</sup>	m <sup>2</sup>	盛土工A1-2	m <sup>2</sup>	m <sup>2</sup>
道路側削土砂(保土)	m <sup>2</sup>	m <sup>2</sup>	盛土工A2-1	7.4 m <sup>2</sup>	m <sup>2</sup>
道路側削土砂(保土) A	m <sup>2</sup>	m <sup>2</sup>	盛土工A3	38.5(1.7)m <sup>2</sup>	m <sup>2</sup>
	m <sup>2</sup>	m <sup>2</sup>	表層排水工	17.7 m <sup>2</sup>	m <sup>2</sup>
	m <sup>2</sup>	m <sup>2</sup>	沈下土量	36.9(3.1)m <sup>2</sup>	m <sup>2</sup>
計	(0.1) m <sup>2</sup>	m <sup>2</sup>	土羽土	1.4(0.4)m <sup>2</sup>	m <sup>2</sup>
のり面工					
種散布工	左 m	植生マット工	左 m	植生マット工	左 m
	右 7.2(1.3)m	(法面部)	右 m	(平面部)	右 m

DL= 0.00

八戸自動車道 八戸西スマートIC軟弱地盤沈下補修設計			
図面の種類	横断図(9)		
縮尺	—	図面番号	/
設計会社名			
施工会社名			
事務所名	東日本高速道路株式会社 東北支社 八戸管理事務所		



横断図 (10)

